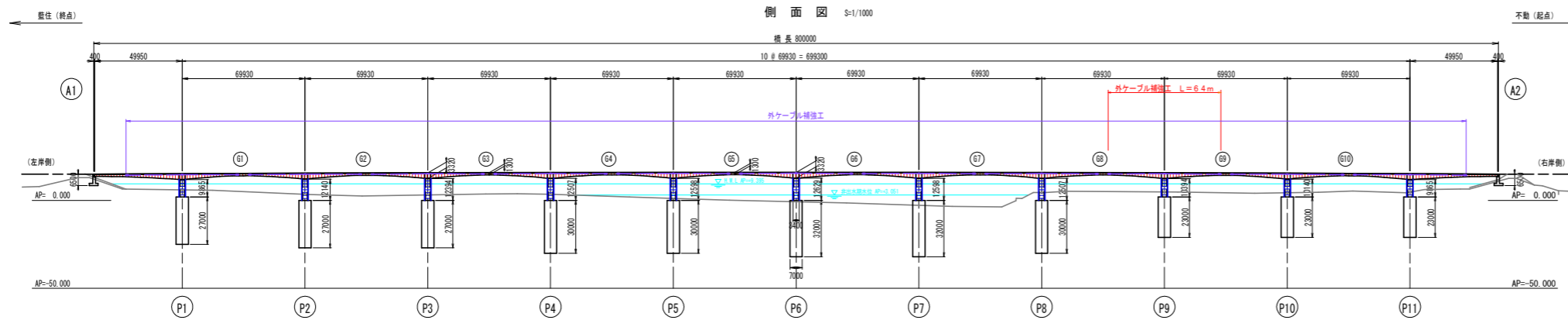
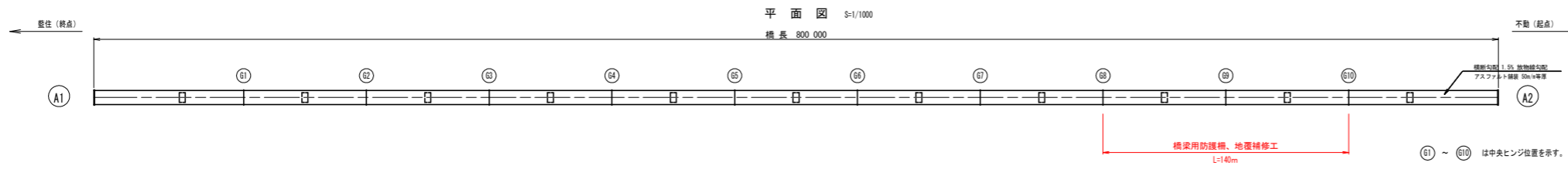


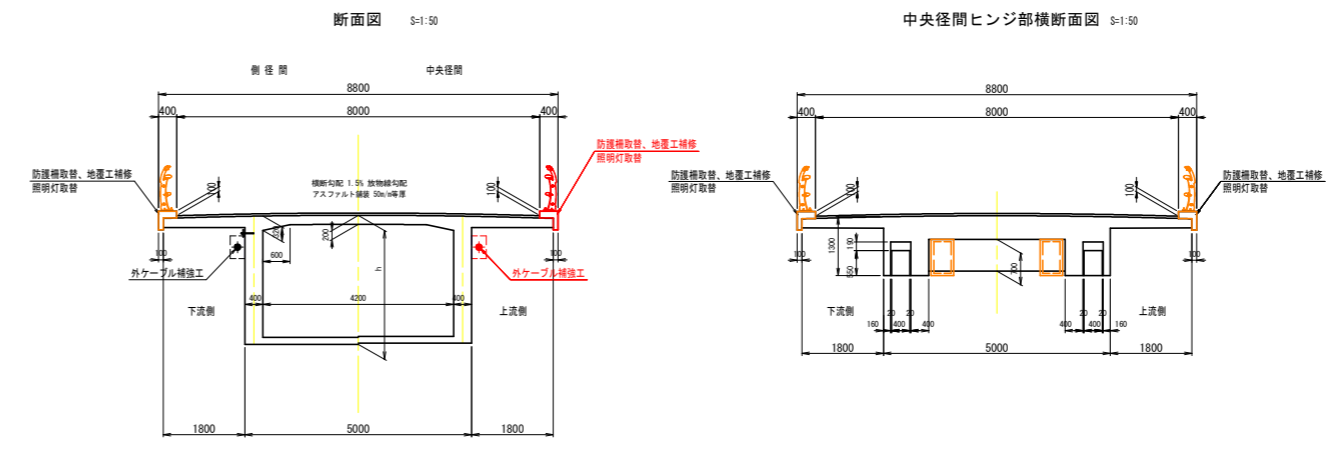
名田橋補修補強一般図



橋梁諸元	
道路規格	第4種第1級
設計速度	V=50km/hr
荷重条件	TL-20
橋長	L=800.000m
桁長	L=799.940m
支間長	L=49.950m + 10499.930m + 49.950m
平面線形	R=∞
縦断勾配	i=0.25%放物線勾配
横断勾配	i=1.5%放物線勾配
上部工形式	PC着ヒンジラーメン橋桁橋
下部工形式	逆T式橋台、壁式橋脚
基礎工形式	井筒基礎



名田橋耐震補強・補修計画概要		
耐震補強	上部構造	主桁(全径間) 主桁ウェブ両側面の補強(炭素繊維シート)
	下部構造	A1, A2橋台 橋脚柱部の補強(鋼板巻立て)
部材補修	上部構造	主桁側壁部 主桁ウェブ両側面の外ケーブル補強工 中央ヒンジ部 中央ヒンジ部の補修
	橋面部	防護柵の取替、地覆工補修、照明灯の取替 伸縮装置の取替



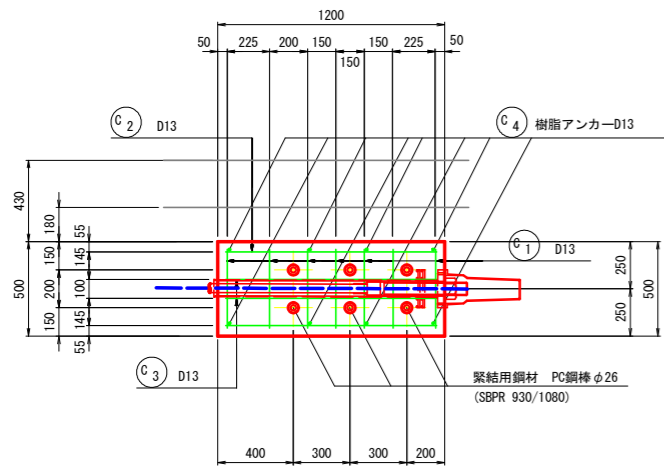
実施設計図面			
工事名	片1橋土 徳島引田線 橋・平軌化 橋梁補修工事(1)		
路線名等	徳島引田線		
工事箇所	徳島片平軌化(名田橋) (第1分節)		
図面名	名田橋補修補強一般図		
縮尺	図示	図面番号	1 / 17
会社名			
事業者名	徳島橋梁部国土整備局(徳島庁舎)		

外ケーブル補強工詳細図(その3)

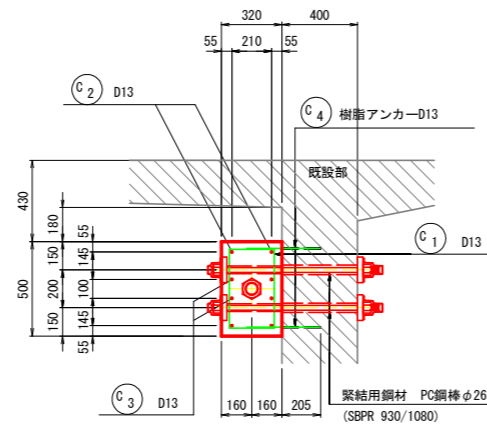
定着ブロック S=1:20

偏向ブロック S=1:20

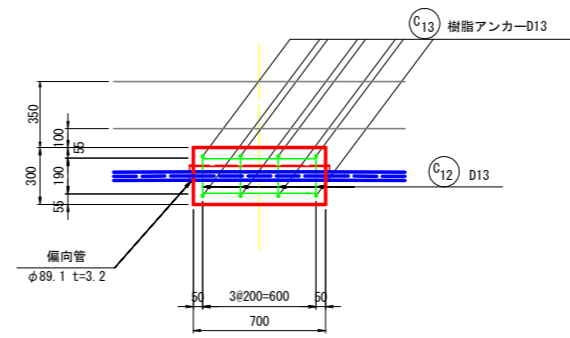
側面図



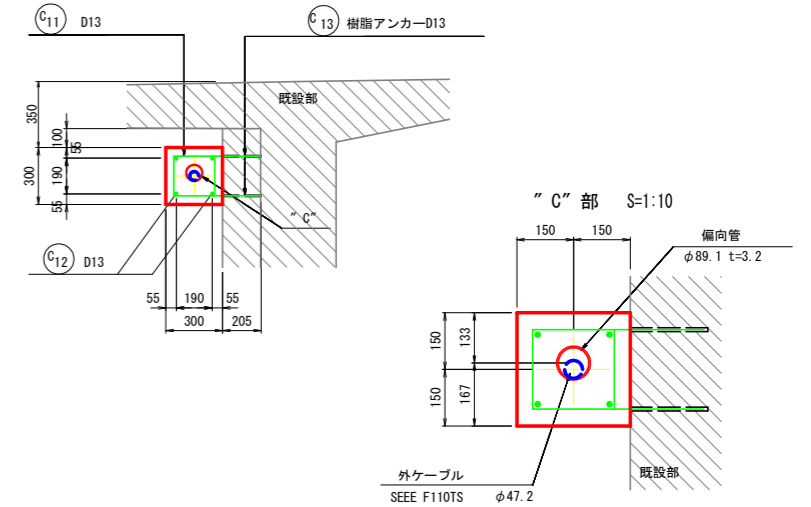
断面図



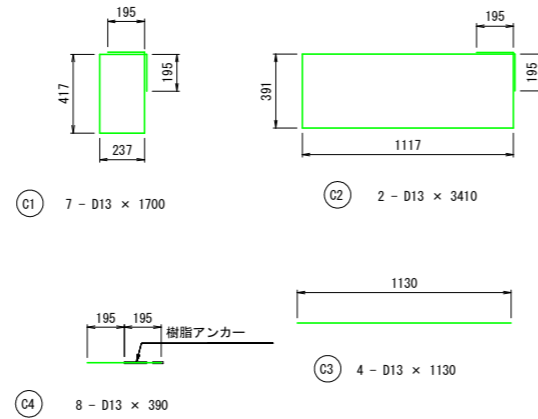
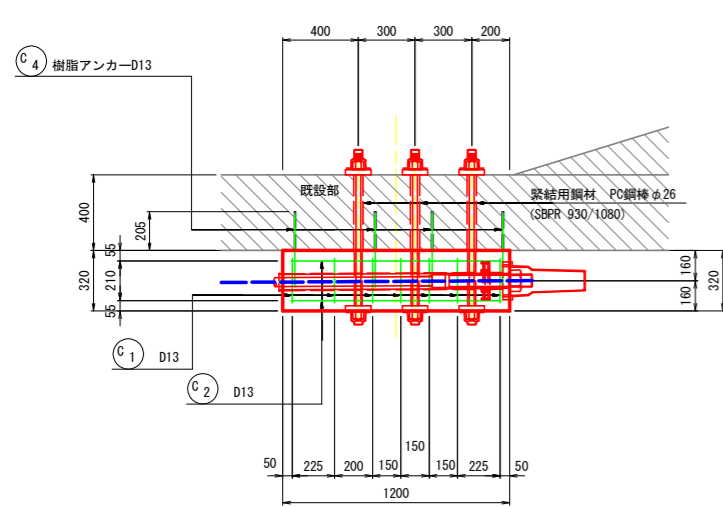
側面図



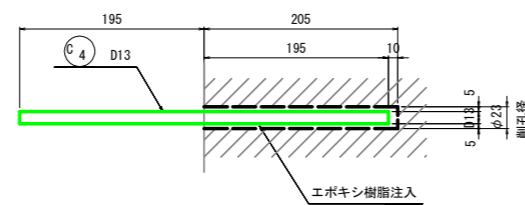
断面図



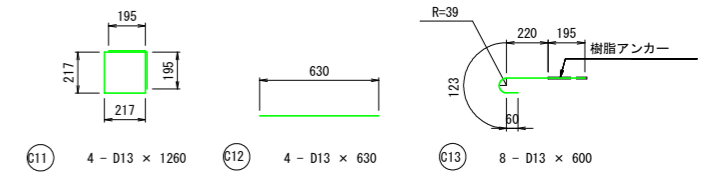
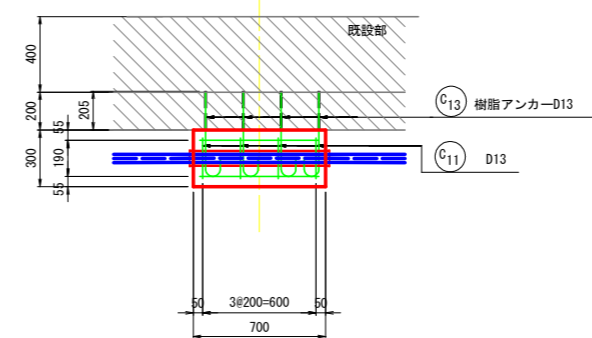
平面図



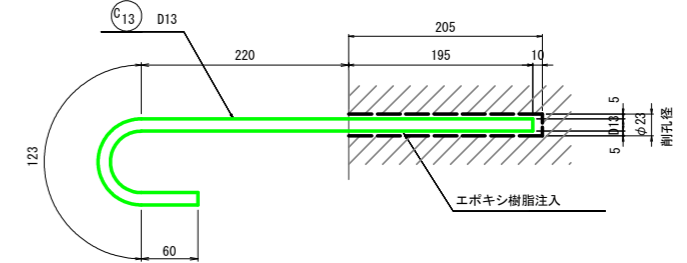
樹脂アンカー詳細図 S=1:4



平面図

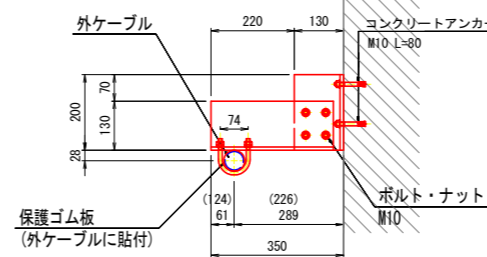


樹脂アンカー詳細図 S=1:4

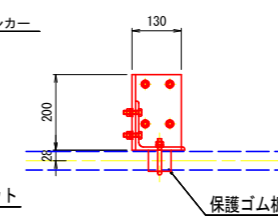


支持金具 S=1:10

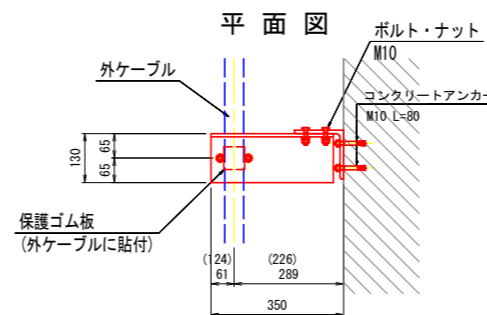
断面図



側面図



平面図



- 1箇所当たり
- L- 130 x 130 x 9 x 200 (SS400 HDZ55)
 - L- 130 x 130 x 9 x 323 (SS400 HDZ55)
 - U-ボルト U-50 M10-C形 ナットワッシャー付 (SUS)
 - 4-ボルト L=40 (M10 SUS)
 - 4-ナット (M10用 1種 SUS)
 - 4-ナット (M10用 3種 SUS)
 - 4-ワッシャー (M10用 SUS)
 - 4-コンクリートアンカー L=80 (M10 SUS)

- 注記)
- 定着ブロックおよび偏向ブロックのコンクリートはσ_{ck}=45N/mm²とする。
 - 施工にあたっては現地計測を行い、既設構造等を再確認する事。
 - 削孔に際しては既設PC鋼材及び既設鉄筋の位置を探索により確認する事。
 - 定着部、偏向部が接する既設コンクリート側は、充分にチッピング処理を行なうこと。

鉄筋表

(1箇所当たり)

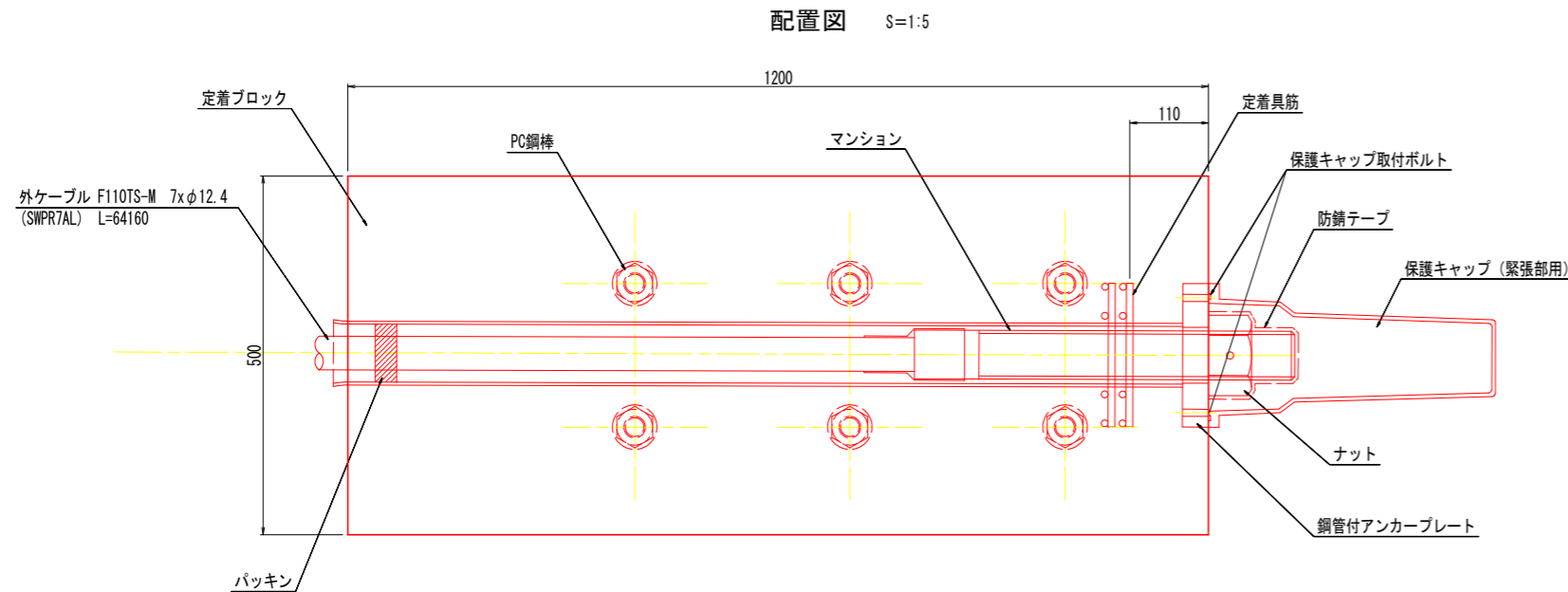
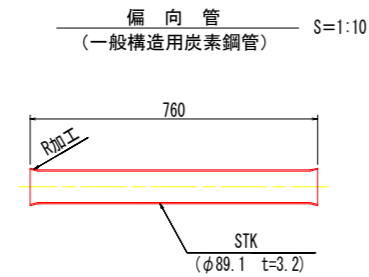
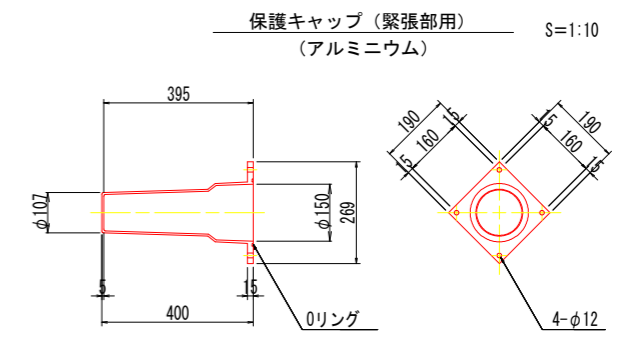
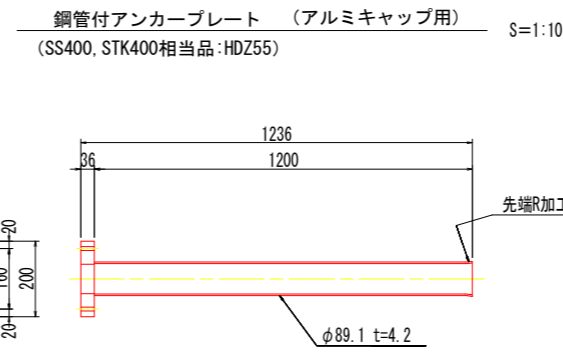
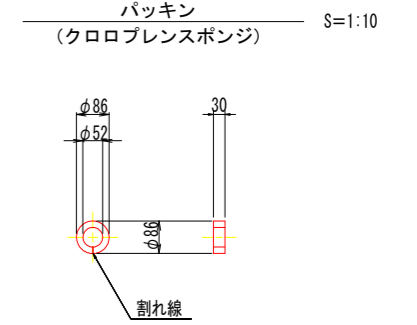
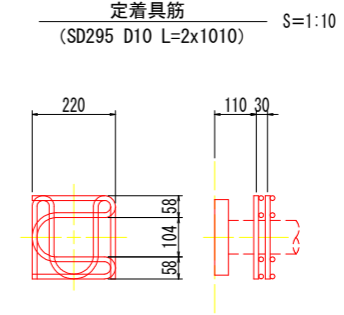
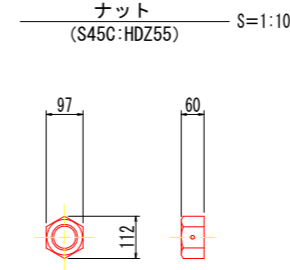
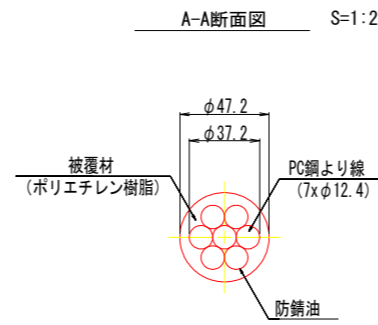
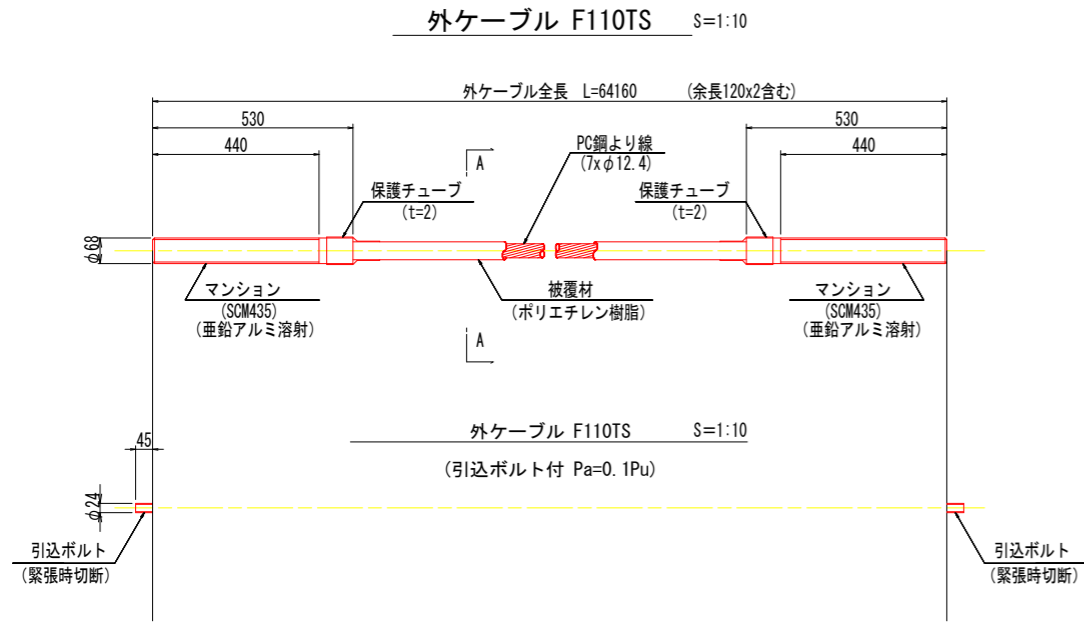
記号	径	長さ	本数	単位質量	1本当り質量	質量	摘要
定着部							
C1	D13	1700	7	0.995	1.69	12	□
C2	"	3410	2	"	3.39	7	□
C3	"	1130	4	"	1.12	4	—
C4	"	390	8	"	0.39	3	—
						26	kg
合計 D13 (SD345)						26	kg
樹脂アンカー						8	箇所
偏向部							
C11	D13	1260	4	0.995	1.25	5	□
C12	"	630	4	"	0.63	3	—
C13	"	600	8	"	0.60	5	—
						13	kg
合計 D13 (SD345)						13	kg
樹脂アンカー						8	箇所

実施設計図面

工事名	R1徳土 徳島引田線 徳・不動北 橋梁修繕工事(1)		
路線名等	徳島引田線		
工事箇所	徳島市不動北町(名田橋) (第1分割)		
図面名	外ケーブル補強工詳細図(その3)		
縮尺	図示	図面番号	3 / 17
会社名			
事業者名	徳島県東部県土整備局(徳島庁舎)		

外ケーブル補強工詳細図(その4)

外ケーブル詳細図



材 料 表 (外ケーブル構造 1組当たり)

全22組

名称	規格・材質・寸法	単位	数量	備考
外ケーブル	F110TS-M 7xφ12.4 (SNPR7AL) L=64160	本	1	ポリエチレン被覆 引込ボルト付
マンション	F110TS-M用 SCM435 アルミ亜鉛溶射 L=530(ねじ切り440)	本	2	
ナット	F110TS用 S45C HDZ55	個	2	
鋼管付アンカープレート	F110TS用 SS400, STK400相当品 HDZ55 L=1200	個	2	
定着具筋	F110TS用 SD295 D13 L=2x1010/組	組	4	
保護キャップ	F110TS用 AC4C L=400	個	2	緊張側
保護キャップ取付ボルト	M10 HDZ35 L=30 W, SW各1枚/本付	組	8	
バックシン	F110TS用 クロロプレレンゴム φ86 t=30	個	2	
防錆テープ	デンソーテープ B=100 L=10m/巻	巻	1	
偏向管	F110TS用 STK φ89.1、t=3.2	個	1	

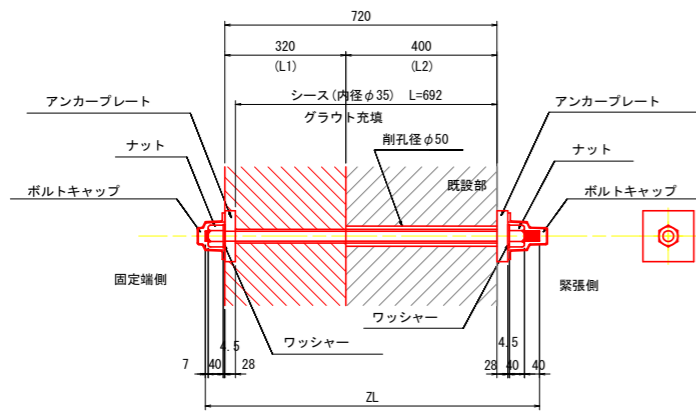
実施設計図面

工事名	R1徳土 徳島引田線 徳・不動北 橋梁修繕工事(1)		
路線名等	徳島引田線		
工事箇所	徳島市不動北町(名田橋) (第1分割)		
図面名	外ケーブル補強工詳細図(その4)		
縮尺	図示	図面番号	4 / 17
会社名			
事業者名	徳島県東部県土整備局(徳島庁舎)		

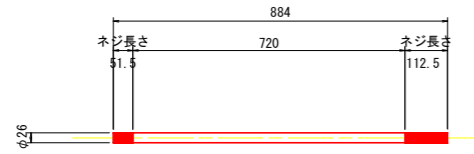
外ケーブル補強工詳細図(その5)

PC鋼棒設置図 S=1:10

SBPR (930/1080) B種1号

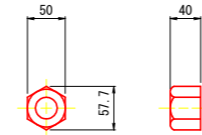


SBPR (930/1080) B種1号 φ26 S=1:10

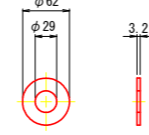


PC鋼棒詳細図

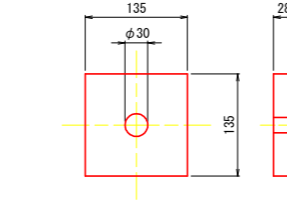
ナット (S45C) S=1:5



ワッシャー (SS400) S=1:5



アンカープレート (SS400) S=1:5



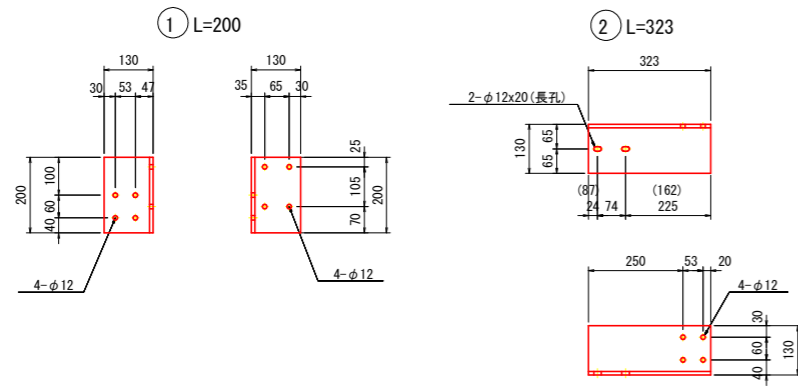
※ボルトキャップおよびアンカープレートは溶融亜鉛めっき(JIS M8641の2種HDZ55)とする。

PC鋼棒数量表 (単位重量 4.17kgf)

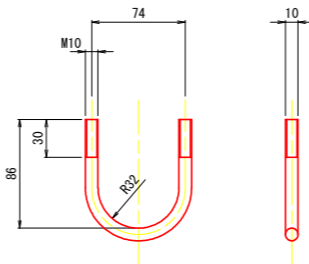
	1箇所当り
L1	320
L2	400
ZL	884
本数	6
延長 mm	5304
重量 kgf	22.118
ナット	12
ワッシャー	12
アンカープレート	12
ボルトキャップ	12

支持金具詳細図

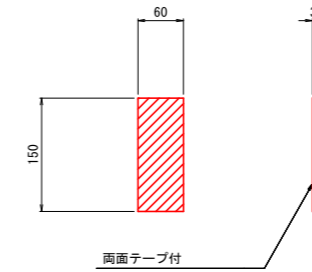
L形鋼 130 x 130 x 9 (HDZ55) S=1:10



Uボルト50 M10-C形 S=1:3



保護ゴム板 (クロロブレンゴム) S=1:5



材料表 (1箇所当り)

名称	規格・材質・寸法	単位	数量	備考
L型鋼 130x130x9 L=200+323	SS400 HDZ55	組	1	9.4kg/組
コンクリートアンカー	M10 L=80 SUS	個	4	ナット、ワッシャー付
六角ボルト	M10 L=40 SUS	個	4	
ナット	M10用 1種 SUS	個	4	
ナット	M10用 3種 SUS	個	4	
ワッシャー	M10用 SUS	個	4	
Uボルト	U-50 M10-C形 SUS	個	1	Uナット+ワッシャー/個付 (SUS)
保護ゴム板	60x 3x150クロロブレンゴム	個	1	両面テープ付 (片面)

コンクリートアンカー S=1:2



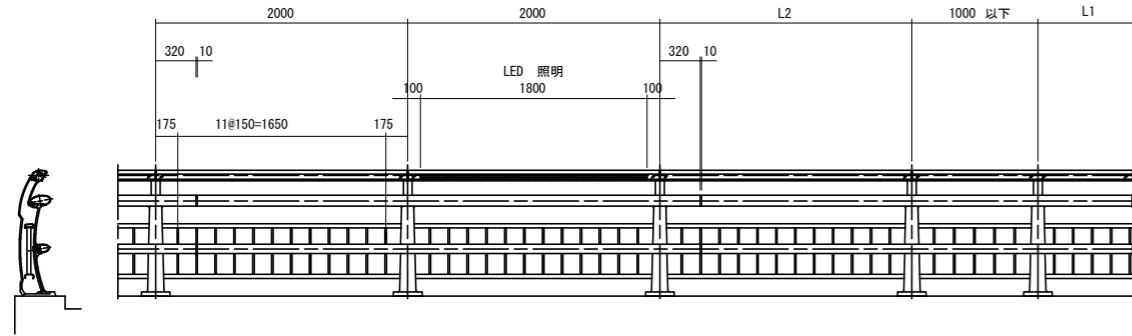
実施設計図面

工事名	R1 徳土 徳島引田線 徳・不動北 橋梁修繕工事 (1)		
路線名等	徳島引田線		
工事箇所	徳島市不動北町 (名田橋) (第1分割)		
図面名	外ケーブル補強工詳細図 (その5)		
縮尺	図示	図面番号	5 / 17
会社名			
事業者名	徳島県東部県土整備局 (徳島庁舎)		

防護柵詳細図(その1)

注) 防護柵および地覆補修工の施工は、外ケーブル補強工の跡に行うこと。

姿図 S=1:30

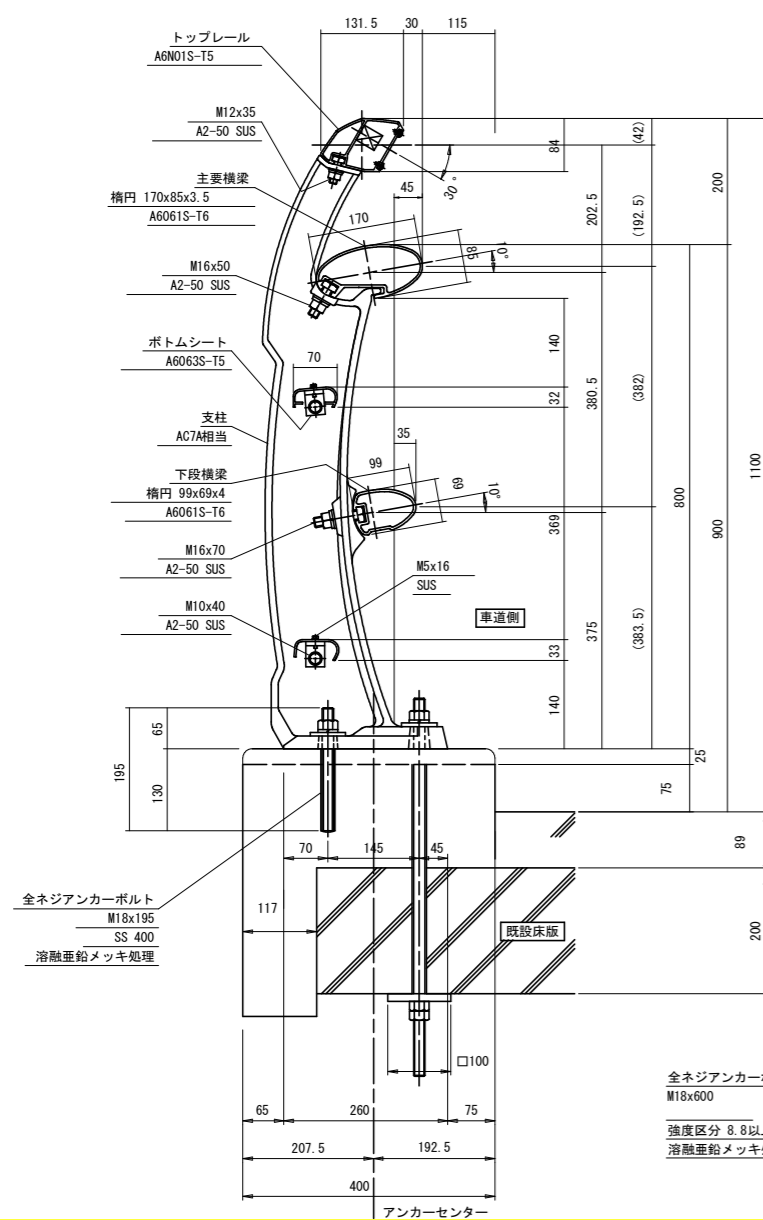


高欄兼用

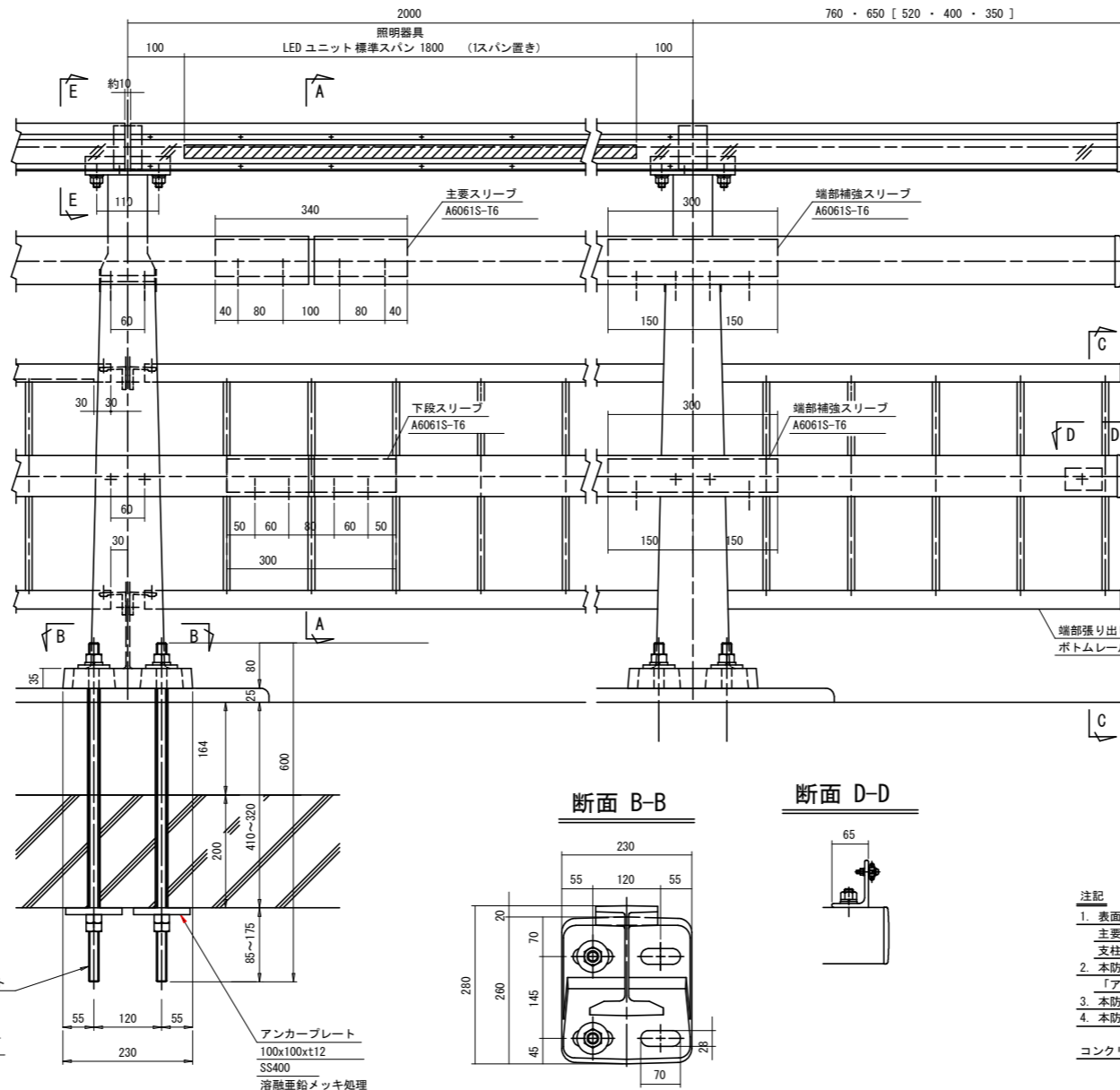
車両防護柵取付詳細図

S=1:6

種別B種

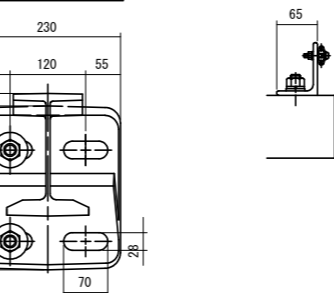


継手部

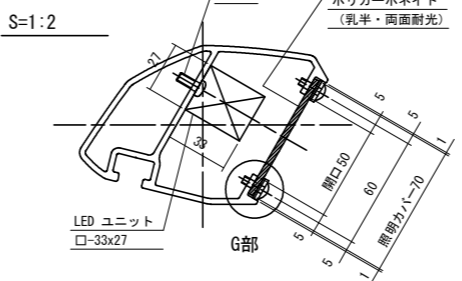


断面 B-B

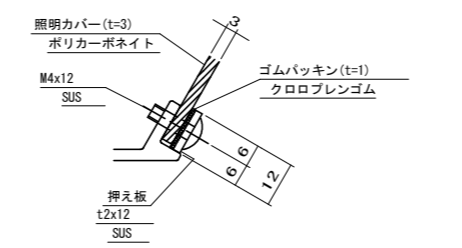
断面 D-D



F部詳細



G部詳細



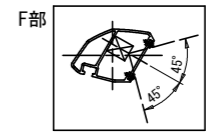
端部

注記 張り出し部の補強スリーブについては L=760・650 部のみ必要とする。

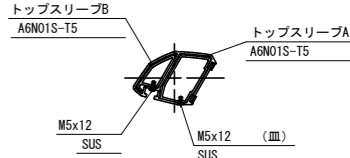
材料表

部番	名称	寸法	数量	単重	1本重	総重量	材質	備考
1	主要横梁	3990.0	3	4.925	19.65	59.0	A6061S-T6	170x85x3.5
2	下段横梁	3990.0	3	3.394	13.54	40.6	A6061S-T6	99x69x4
3	トップレール	1990.0	6	3.196	6.38	38.2	A6061S-T5	
4	支柱		6	14.0	84.0	ACTA	相当	概算重量
5	主要スリーブ	340.0	3	4.667	1.59	4.8	A6061S-T6	
6	下段スリーブ	300.0	3	3.195	0.96	2.9	A6061S-T6	
7	トップスリーブA	50.0	6	1.969	0.10	0.6	A6061S-T5	
8	トップスリーブB	50.0	6	1.387	0.07	0.4	A6061S-T5	
9	ボトムレールA	1940.0	6	1.145	2.22	13.3	A6063S-T5	70x32
10	ボトムレールB	1880.0	6	0.461	0.87	5.2	A6063S-T5	57x3
11	ボトムレールC	1940.0	6	0.929	1.80	10.8	A6063S-T5	70x32
12	パラスター	371.0	72	0.369	0.14	10.1	A6063S-T5	30x12
13	ボトムシート	30.0	24	1.171	0.04	1.0	A6063S-T5	L-47x40
14	甲丸ボルト	M16x35	12	0.11	1.3	AZ-70 SUS		W1, SW1
15		M12x30	24	0.05	1.2	AZ-50 SUS		W1, SW1
16	六角ボルト	M16x50	12	0.17	2.0	AZ-50 SUS		W1, W1, SW1
17		M16x70	12	0.20	2.4	AZ-50 SUS		W1, W1, SW1
18		M12x35	12	0.07	0.8	AZ-70 SUS		W1, W1, SW1
19		M10x40	12	0.06	0.7	AZ-50 SUS		W1, W2, SW1
20		M5x16	24	0.004	0.1	SUS		W1, SW1
21	トラスタッピンネジ	M4x20	288	0.002	0.6	SUS		
22		M4x16	48	0.002	0.1	SUS		
23	なべタッピンネジ	M5x12	6	0.002	-	SUS		
24	星タッピンネジ	M5x12	6	0.002	-	SUS		
25	金ネジアンカーボルト	M18x600	12	0.76	14.4	強度区分 8.8 以上		N3 5W1, SW1
26		M18x195	12	0.45	5.4	SS400		N1, 5W1, SW1
27	注入式樹脂アンカー							
28	アンカープレート	t=12	12	0.94	11.3	SS400		100x100x12
29	押え板							
30	ゴムパッキン							t2x12
31	照明カバー							クロロブレンゴム
32	トラスタッピンネジ	M4x12	156	0.001	0.2	SUS		70x1990x13
33	なべタッピンネジ	M5x12	72	0.002	0.1	SUS		
34	LED ユニット		36					□-33x27
総重量							319.1	Kg/12M
見当り							26.6	Kg/M (端部は除く)

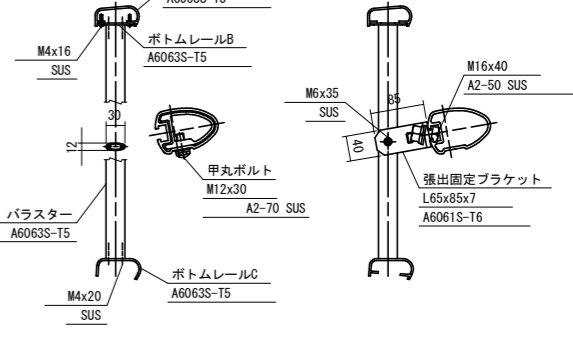
断面 A-A



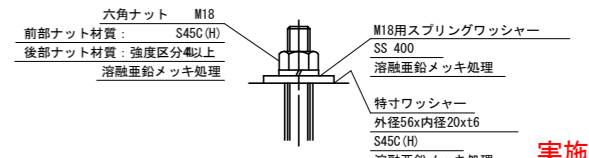
断面 E-E



断面 C-C



アンカーナット締め付け部



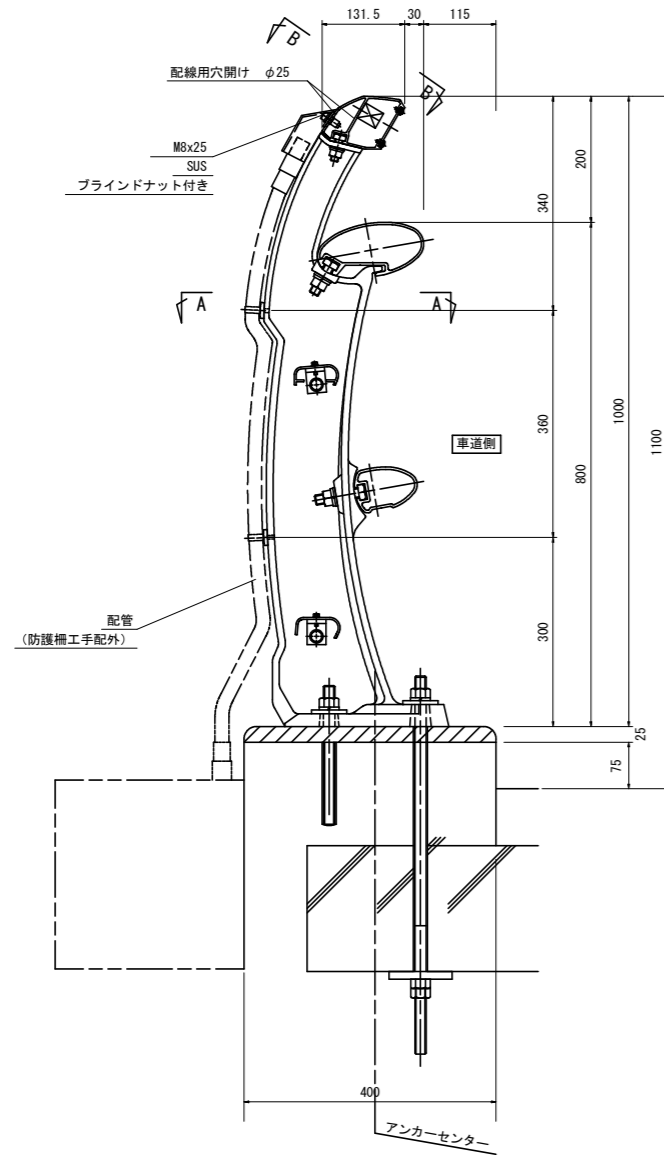
- 注記
- 表面仕様
主要横梁、下段横梁、主要スリーブ、下段スリーブ他、材材部品はアルマイト処理とし、支柱は塗装処理とし、色調はシルバーとする。
 - 本防護柵の設計仕様は、(社)日本アルミニウム協会 土製金属開発委員会作成「アルミニウム合金製橋梁用防護柵設計要領」(平成22年10月)による。
 - 本防護柵はNETIS登録製品(KK-07006-V)である。
 - 本防護柵の支柱は、レール用を示し、0~2.5% 勾配に使用とする。
- コンクリート強度 $\sigma_{ck}=40N/mm^2$ (既設床版部)

実施設計図面

工事名	R1徳土 徳島引田線 徳・不動北 橋梁修繕工事(1)
路線名等	徳島引田線
工事箇所	徳島市不動北町(名田橋) (第1分割)
図面名	防護柵詳細図(その1)
縮尺	図示
図面番号	6 / 17
会社名	
事業者名	徳島県東部県土整備局(徳島庁舎)

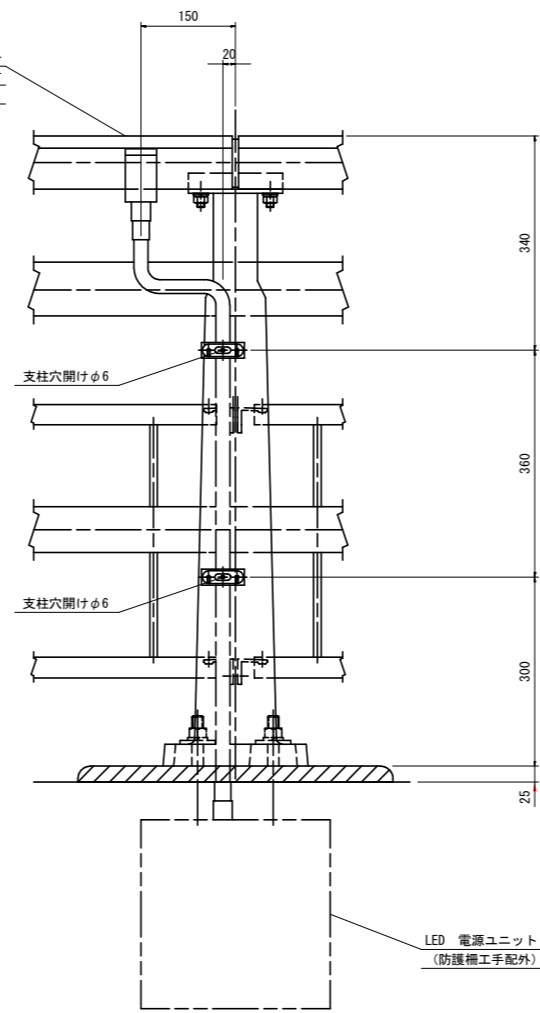
防護柵詳細図(その2)

配線立ち上げ詳細図 S=1:6



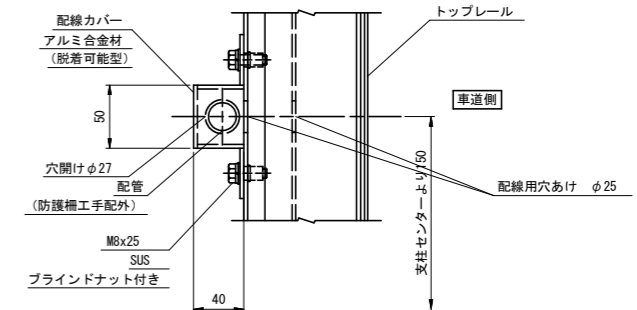
背面図 S=1:6

注記 配線立ち上げ箇所は、割付平面図参照の事。

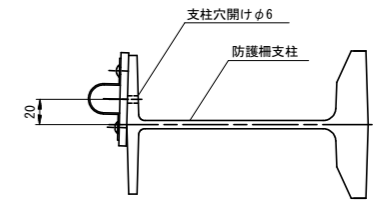


断面 B-B S=1:3

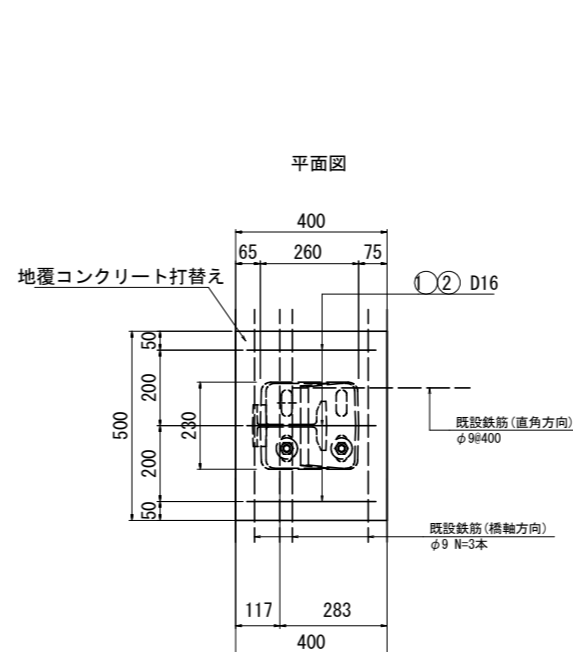
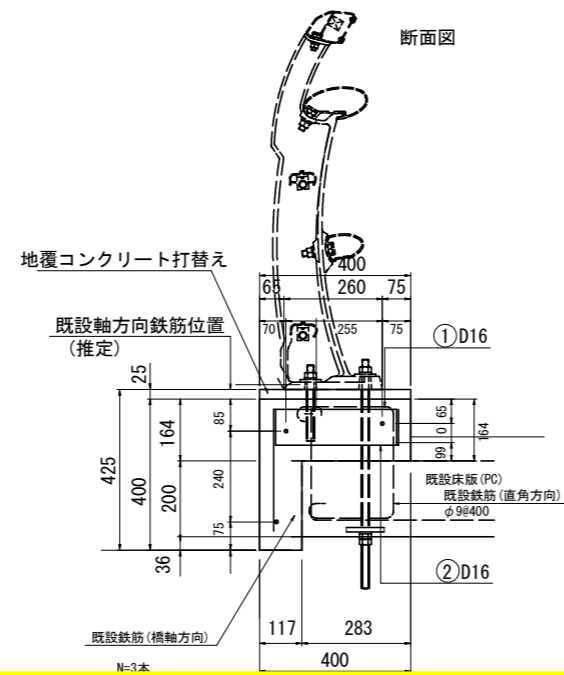
注記 配管との取付は別途確認の事。



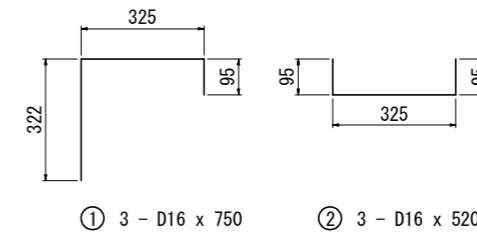
断面 A-A S=1:3



地覆補修工 S=1:10



補強鉄筋加工図



注) 図中の既設鉄筋位置は推定位置。
 ・既設鉄筋は撤去せず、残置すること。
 ・補強鉄筋は既設軸方向鉄筋の外側に設置するものとし、加工寸法は既設鉄筋位置を確認後、最終決定すること。
 ・地覆下端は既設地覆の高さに合わせる。

地覆補修工 (1.0箇所当たり)

名称	規格	数量	備考
コンクリート	$\sigma_{ck}=24\text{kN/mm}^2$	0.052	m ³
型枠	鉄筋	0.359	m ²
鉄筋	SD345 D16	5.944	kg
コンクリート取壊し	鉄筋	0.047	m ³
			m

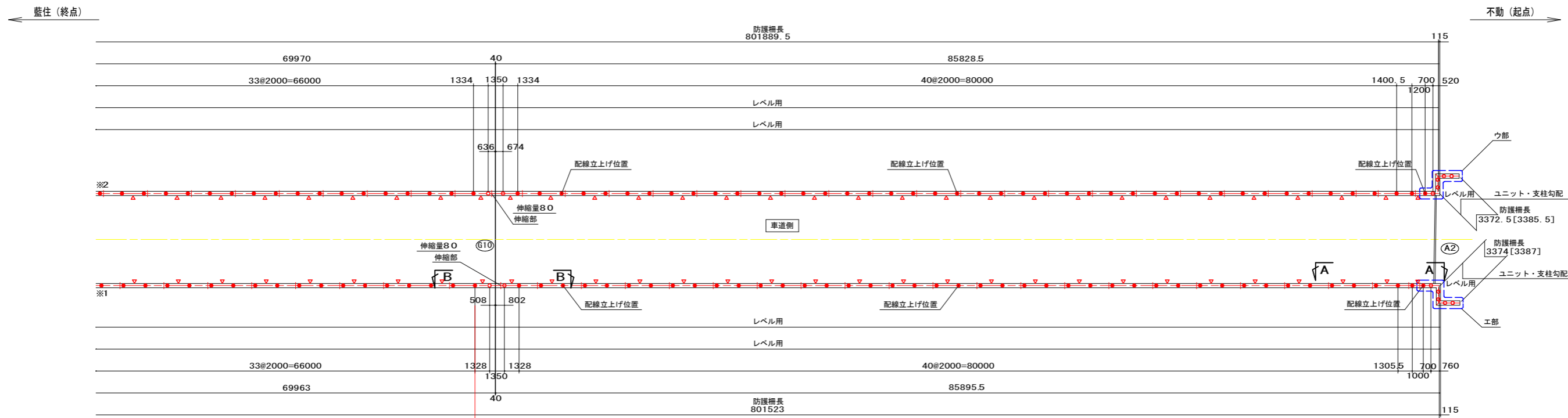
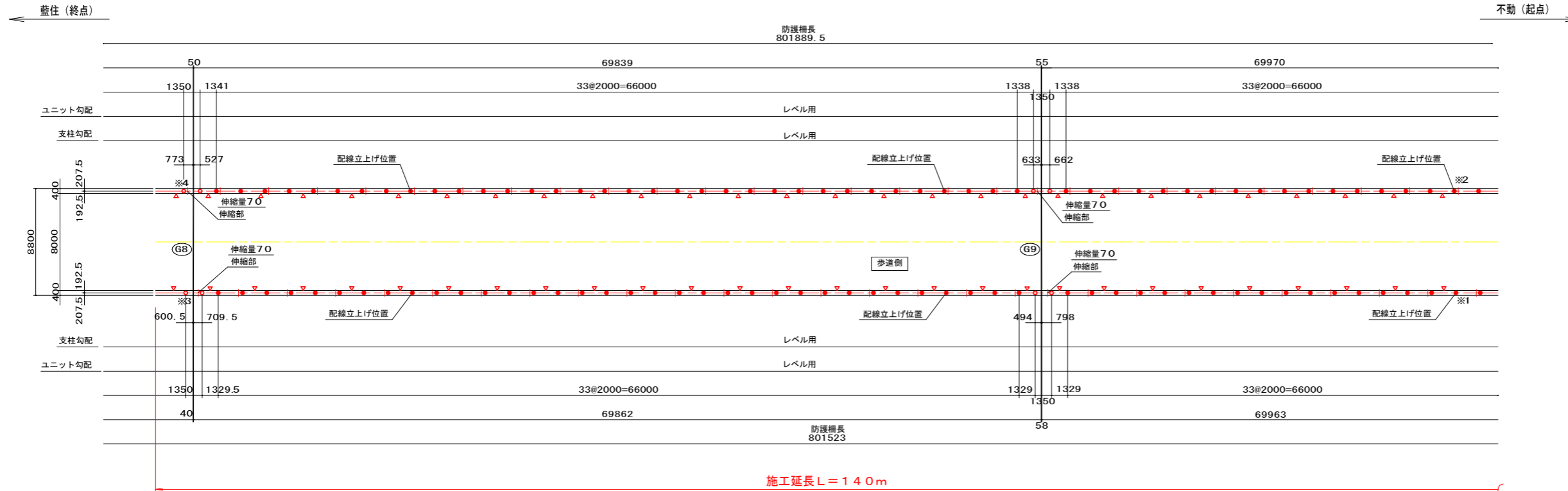
実施設計図面

工事名	R1徳土 徳島引田線 徳・不動北 橋梁修繕工事(1)		
路線名等	徳島引田線		
工事箇所	徳島市不動北町(名田橋) (第1分割)		
図面名	防護柵詳細図(その2)		
縮尺	図示	図面番号	7 / 17
会社名			
事業者名	徳島県東部県土整備局(徳島庁舎)		

防護柵詳細図(その6)

割付平面図 S=1:200
(A2~G8)

- 注記
1. 記入寸法はアンカーセンター押さえとし、実長で示す。
 2. 圓中○印は支柱取付け位置を示し、+印は横梁材継手部を示す。
 3. 圓中、○印はトップレール通し部を示し、●印はトップレール継手部を示す。
 4. [] 内寸法は主要横梁センター押さえとし、実長で示す。
 5. 圓中△印は照明器具(LED)設置位置を示す。
 6. 平面詳細(ア部・イ部)及び立面(矢視A-A・B-B)については別図参照の事。
 7. 防護柵設置延長及び既設支柱位置については確認の事。
 8. 目地幅及び目地位置については確認の事。
 9. 照明器具設置位置については確認の事。



配置図



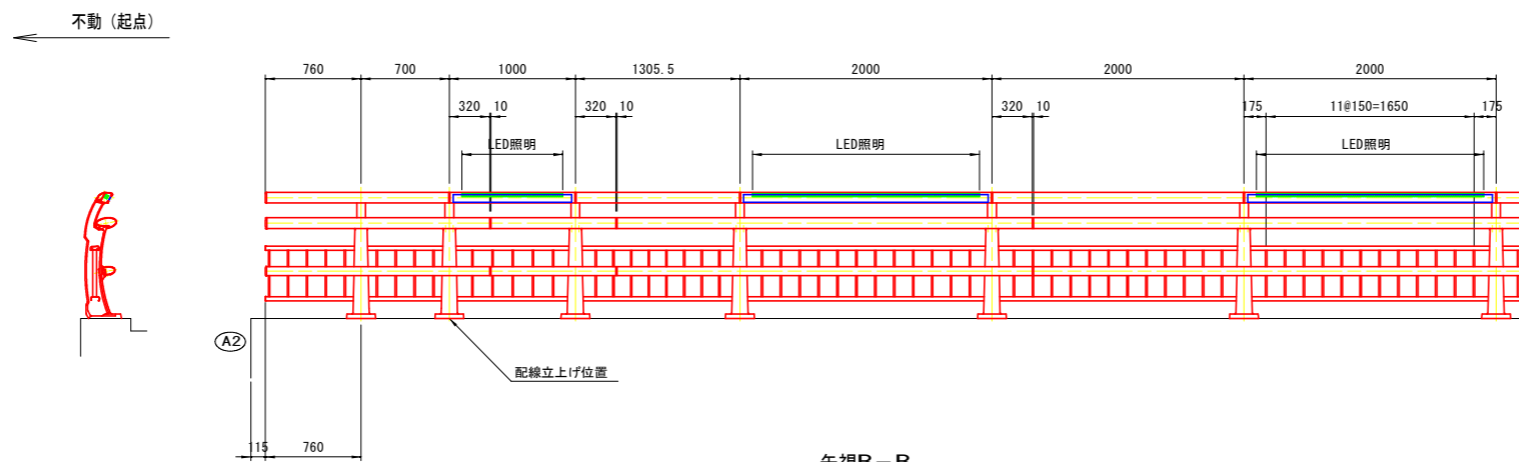
実施設計図面

工事名	R1徳土 徳島引田線 徳・不動北橋梁修繕工事(1)		
路線名等	徳島引田線		
工事箇所	徳島市不動北町(名田橋) (第1分割)		
図面名	防護柵詳細図(その6)		
縮尺	S=1:200	図面番号	8 / 17
事業者名	徳島県東部県土整備局(徳島庁舎)		

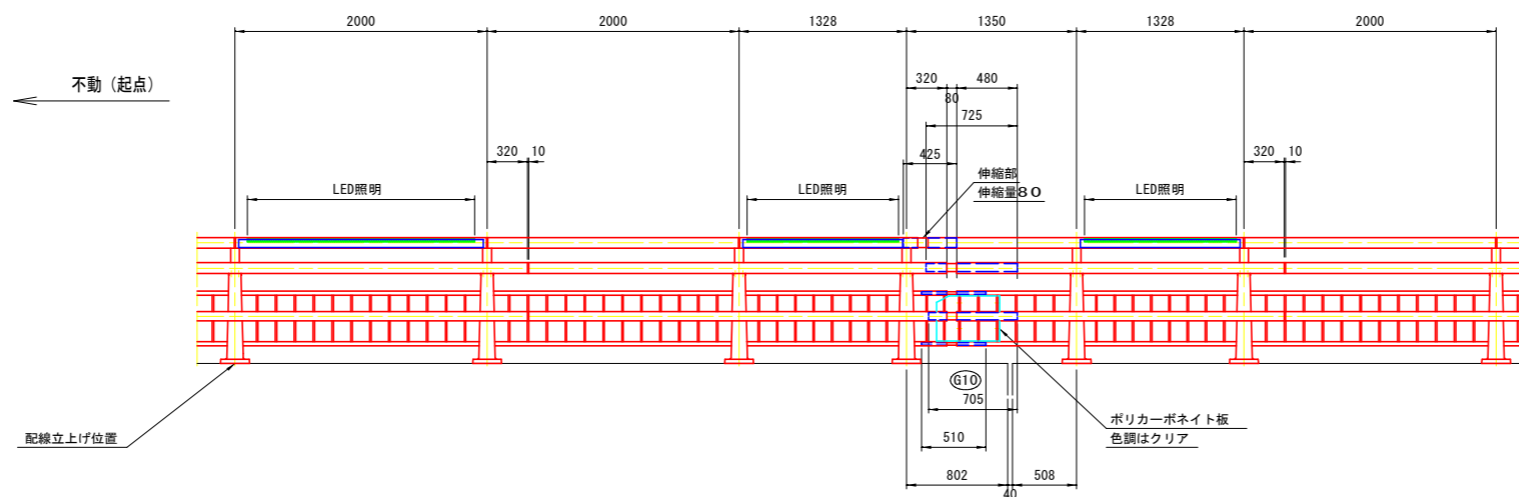
防護柵詳細図(その4)

姿 図 S=1:30 注記 下図の矢視位置は割平面図を参照

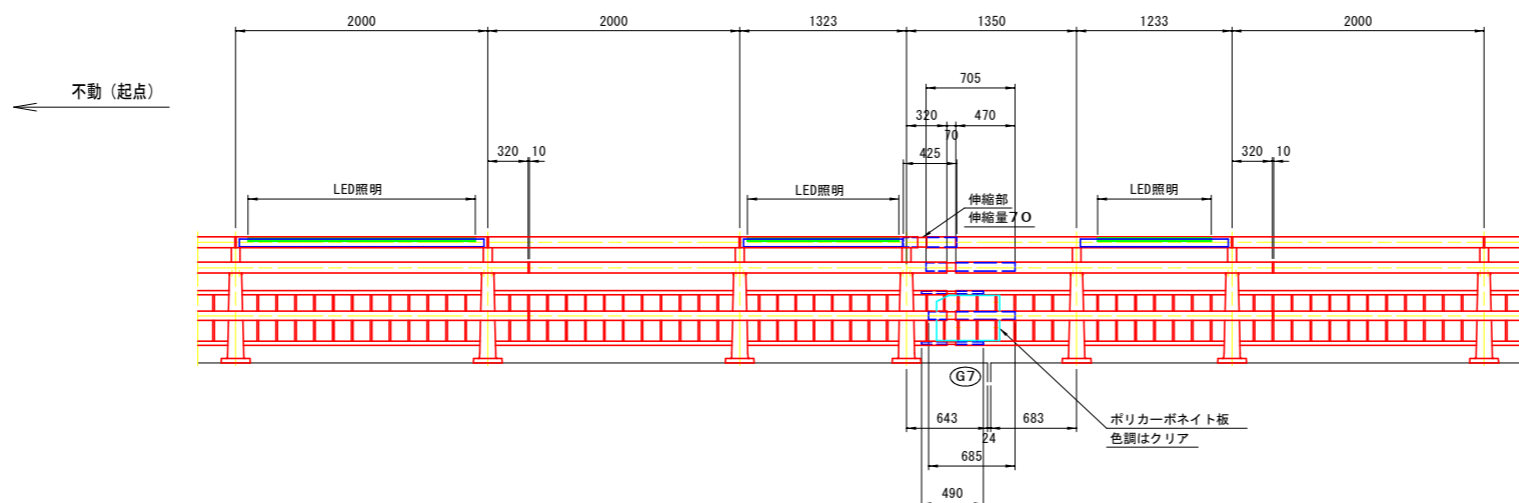
矢視A-A



矢視B-B

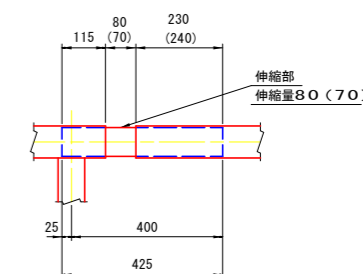


矢視C-C



トップレール伸縮部詳細図 S=1:10

注記 () 内寸法は伸縮量70を想定した時のスリーブ長とする。



不動(起点)

不動(起点)

不動(起点)

藍住(終点)

藍住(終点)

藍住(終点)

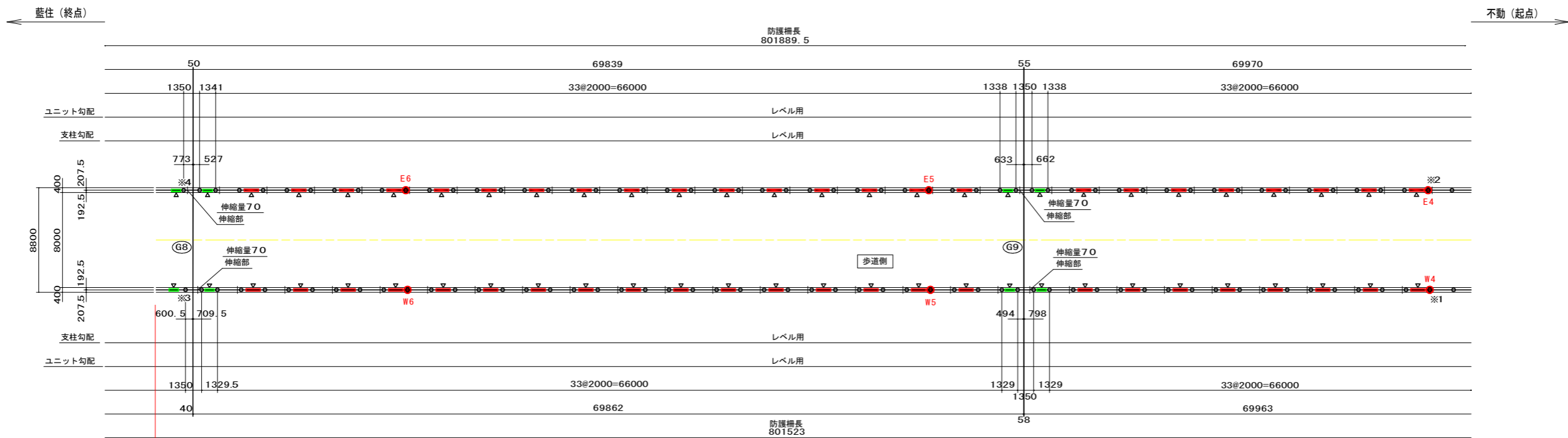
実施設計図面

工事名	R1徳土 徳島引田線 徳・不動北 橋梁修繕工事(1)		
路線名等	徳島引田線		
工事箇所	徳島市不動北町(名田橋) (第1分割)		
図面名	防護柵詳細図(その4)		
縮尺	S=1:30	図面番号	9 / 17
会社名			
事業者名	徳島県東部県土整備局(徳島庁舎)		

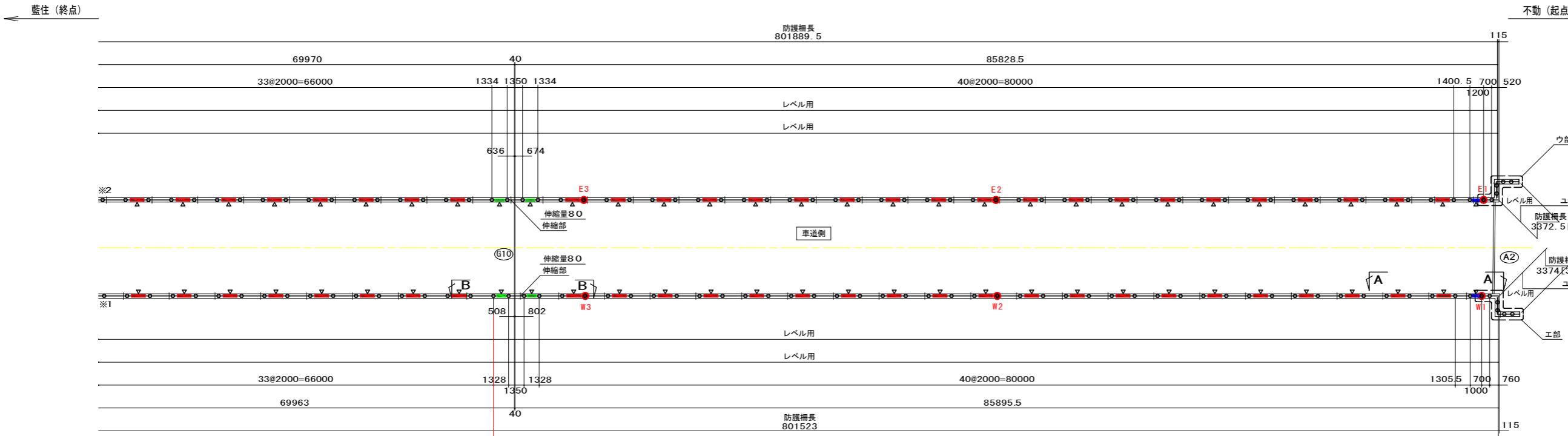
照明工配置図(その4) S=1:200 (G8~A2)

- 注記
- 記入寸法はアンカーセンター押さえとし、実長で示す。
 - 印は支柱取付け位置を示し、+印は構架材継手部を示す。
 - 印はトップレール通し部を示し、●印はトップレール継手部を示す。
 - [] 内寸法は主要構架センター押さえとし、実長で示す。
 - 印は照明器具(LED)設置位置を示す。
 - 平面詳細(ア部・イ部)及び立面(矢視A-A・B-B)については別図参照の事。
 - 防護柵設置延長及び既設支柱位置については確認の事。
 - 目地幅及び目地位置については確認の事。
 - 照明器具設置位置については確認の事。

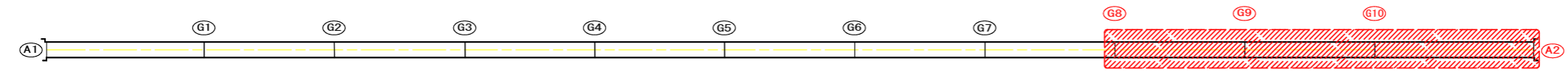
- 凡例
- LED照明器具(L900)
 - LED照明器具(L1200)
 - LED照明器具(L1800)



施工延長 L = 140m



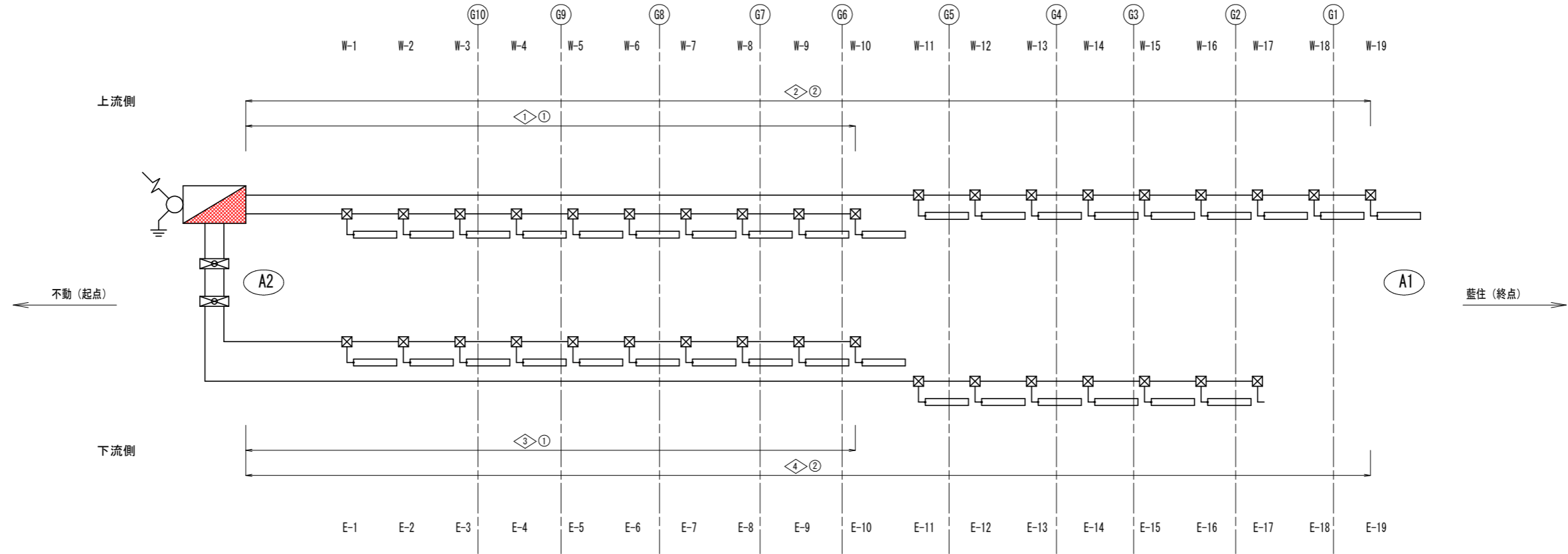
配置図



実施設計図面

工事名	R1徳土 徳島引田線 徳・不動北 橋梁修繕工事(1)		
路線名等	徳島引田線		
工事箇所	徳島市不動北町(名田橋) (第1分割)		
図面名	照明工配置図(その4)		
縮尺	S=1:200	図面番号	10 / 17
事業者名	徳島県東部県土整備局(徳島庁舎)		

配線系統図



凡例

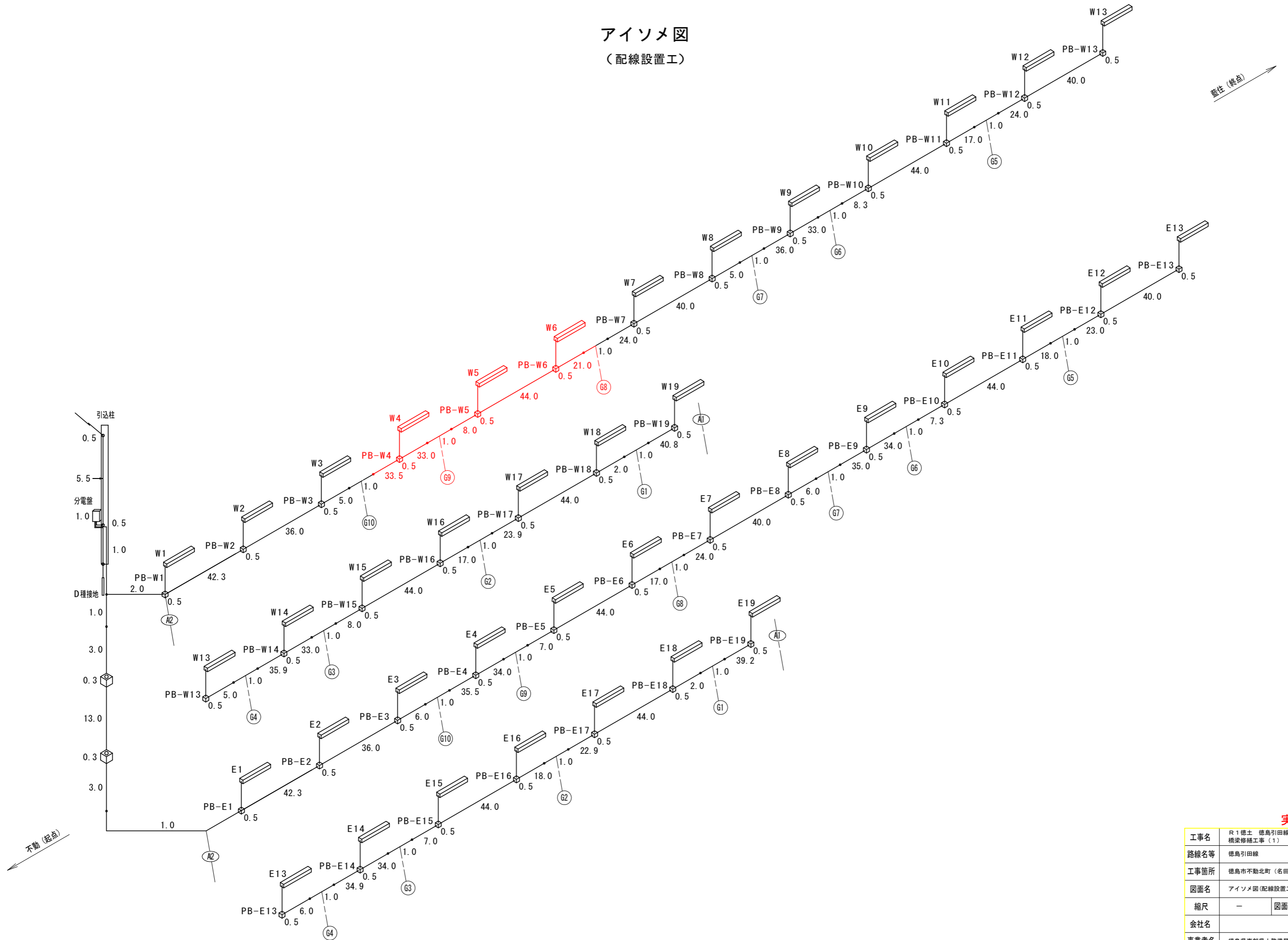
記号	名称	備考
	LED照明器具	器具:LED照明器具 (L900, L1200, L1800)
	引込柱	既設流用
	分電盤 (SUS)	屋外共架型 (600×1000×200)
	露出配管	
	ブルボックス (SUS)	300×300×200
	ブルボックス (SUS)	300×300×300
	接地	D種接地工事、φ10×1500L
	回路番号	

記号	配線種別	配管種別	備考
○	CV22sq-2C	G36, #38	露出配管
①	CV8sq-2C, 1V3, 5sq	G28, #30	露出配管
②	CV22sq-2C	G36, #38	露出配管

実施設計図面

工事名	R1徳土 徳島引田線 徳・不動北 橋梁修繕工事 (1)		
路線名等	徳島引田線		
工事箇所	徳島市不動北町 (名田橋) (第1分割)		
図面名	配線系統図		
縮尺	—	図面番号	11 / 17
会社名			
事業者名	徳島県東部県土整備局 (徳島庁舎)		

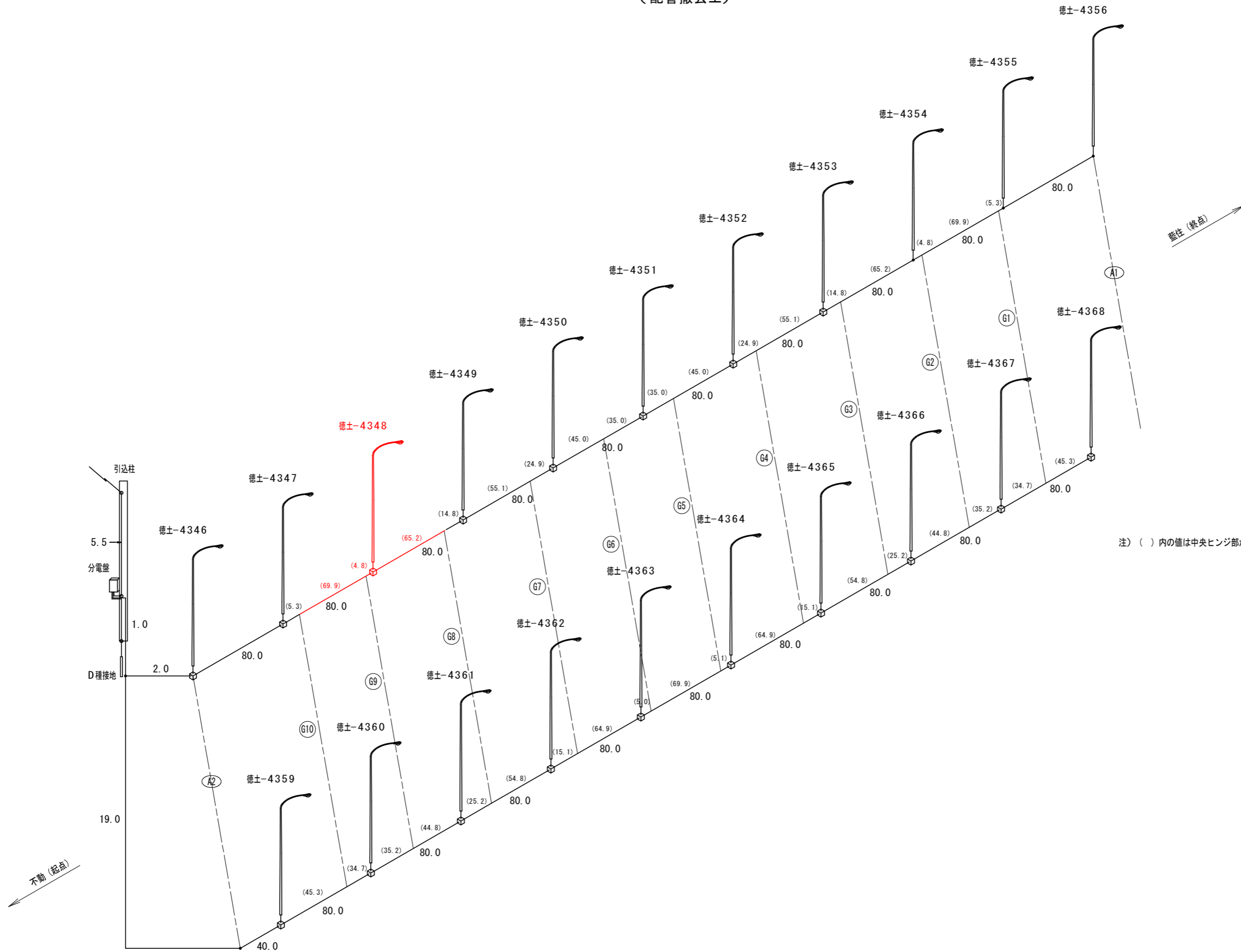
アイソメ図 (配線設置工)



実施設計図面

工事名	R1徳土 徳島引田線 徳・不動北 橋梁修繕工事(1)		
路線名等	徳島引田線		
工事箇所	徳島市不動北町(名田橋) (第4分割)		
図面名	アイソメ図(配線設置工)		
縮尺	—	図面番号	13 / 17
会社名			
事業者名	徳島県東部県土整備局(徳島庁舎)		

アイソメ図 (配管撤去工)

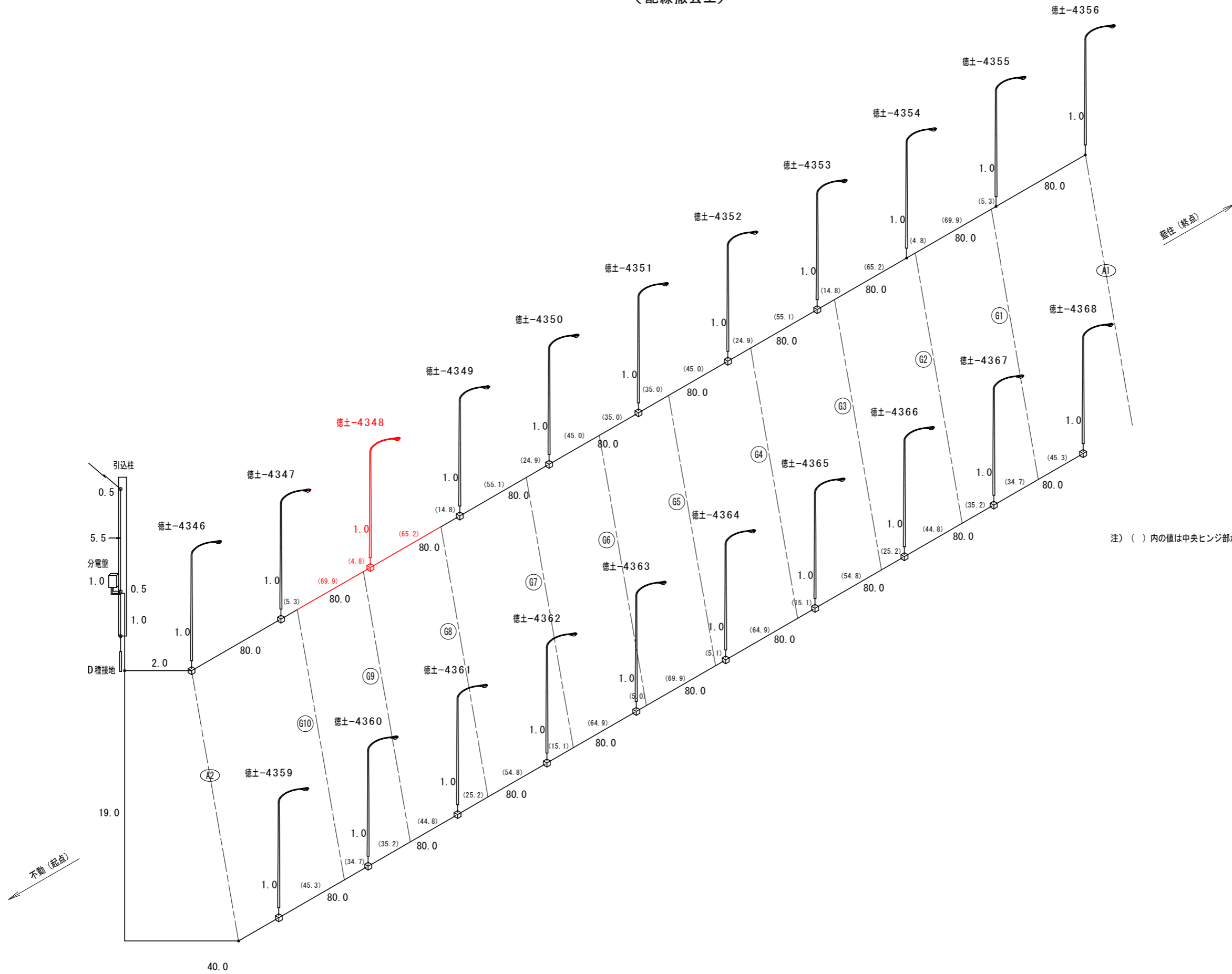


注) () 内の値は中央ヒンジ部からの延長を示す。

実施設計図面

工事名	R1 徳士 徳島引田線 徳・不動北 橋梁修繕工事 (1)		
路線名等	徳島引田線		
工事箇所	徳島市不動北町 (名田橋) (第1分割)		
図面名	アイソメ図 (配管撤去工)		
縮尺	—	図面番号	14 / 17
会社名			
事業者名	徳島県東部県土整備局 (徳島庁舎)		

アイソメ図 (配線撤去工)

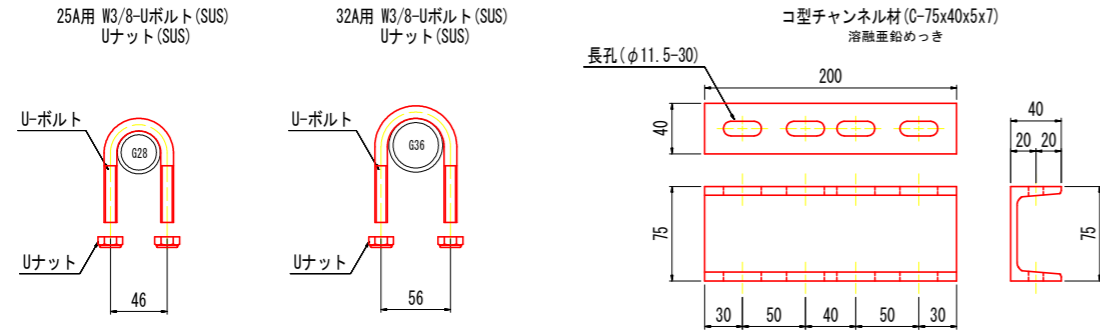


実施設計図面

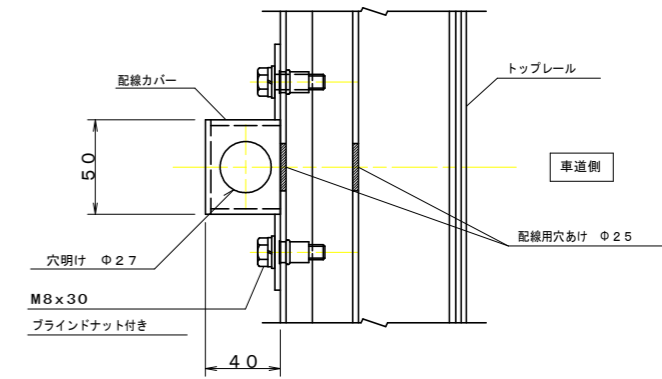
工事名	R1 徳士 徳島引田線 徳・不動北 橋梁修繕工事(1)		
路線名等	徳島引田線		
工事箇所	徳島市不動北町(名田橋) (第1分割)		
図面名	アイソメ図(配線撤去工)		
縮尺	—	図面番号	15 / 17
会社名			
事業者名	徳島県東部県土整備局(徳島庁舎)		

歩道照明設置図(参考図) S=1:5

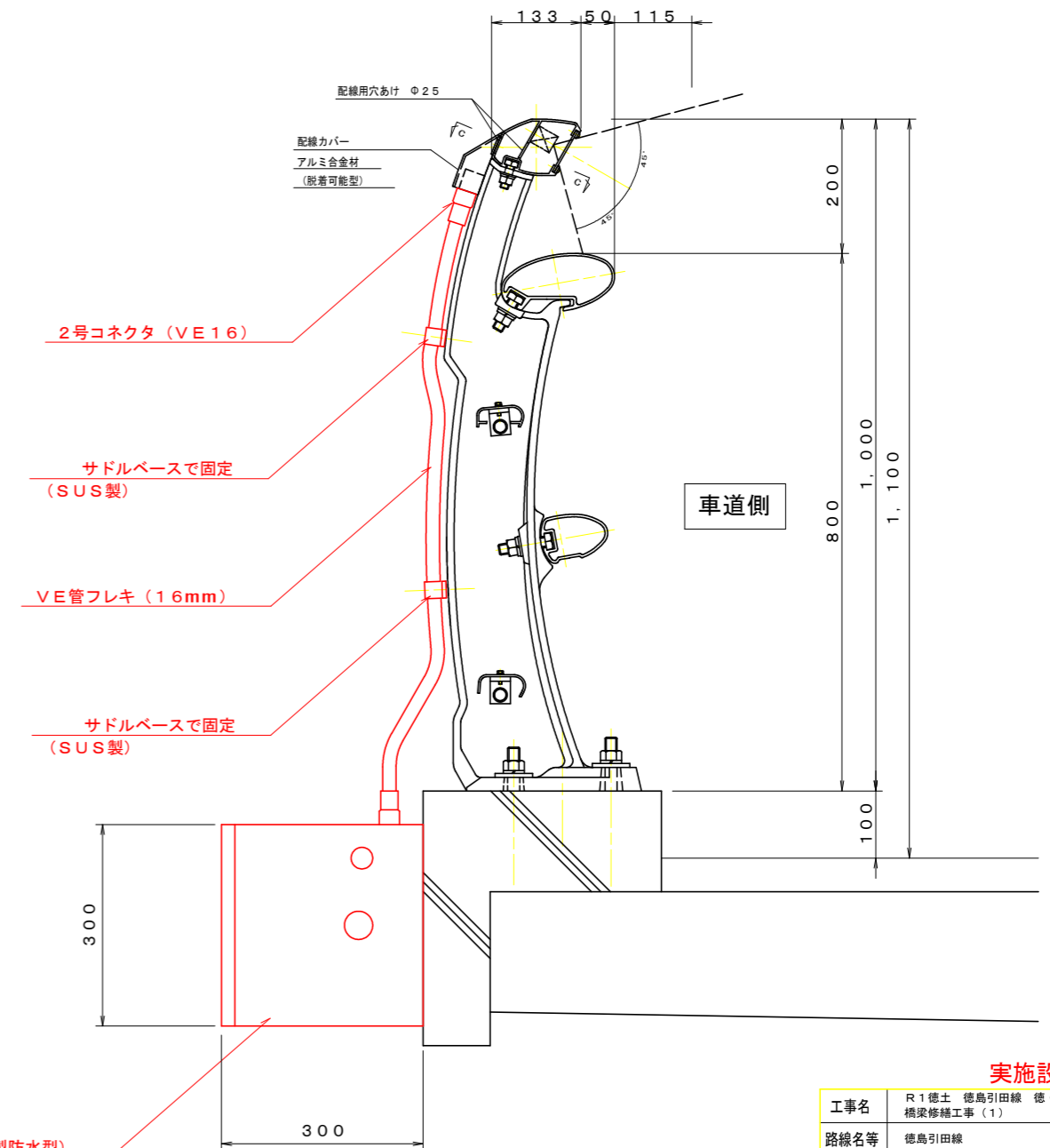
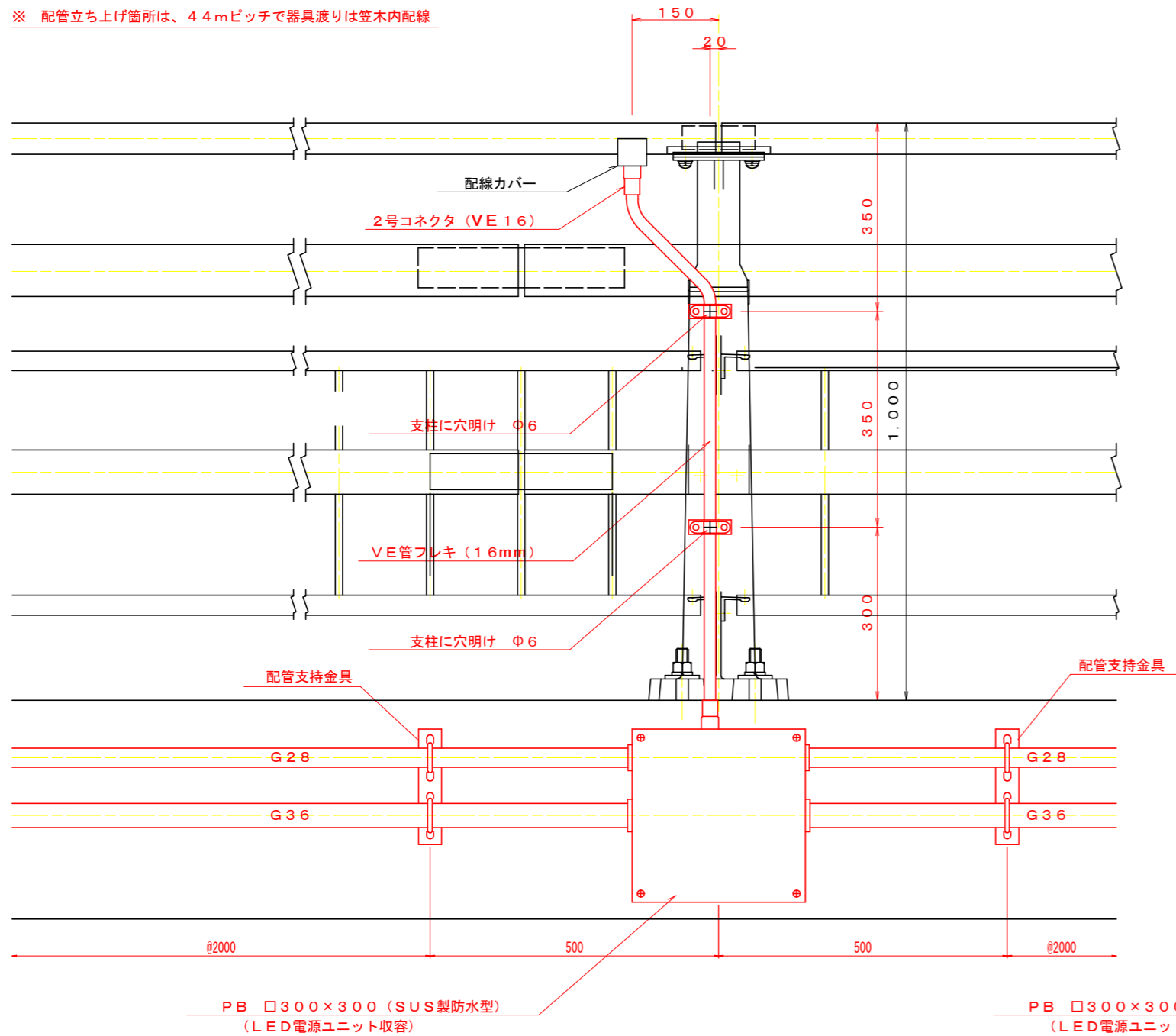
配管支持金具詳細図 S=1:3



配線カバー詳細図 S=1:2



※ 配管立ち上げ箇所は、4.4mピッチで器具渡りは笠木内配線



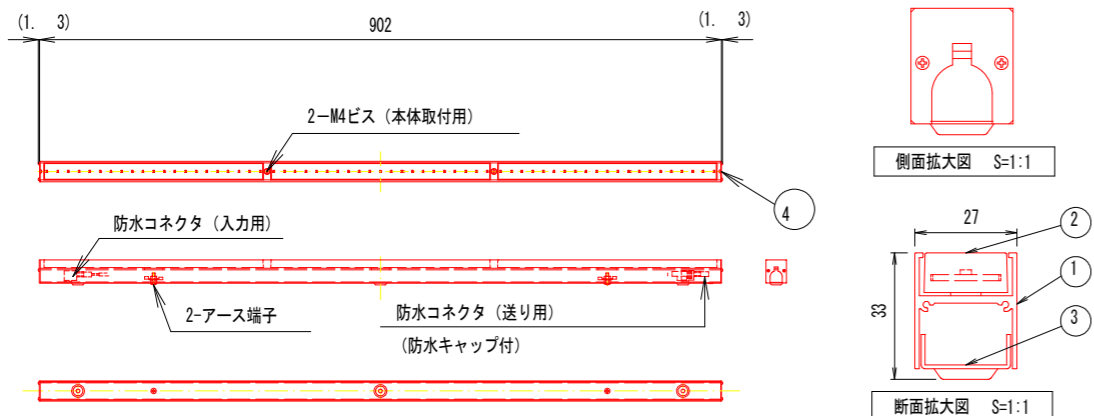
実施設計図面

工事名	R1徳土 徳島引田線 徳・不動北 橋梁修繕工事(1)		
路線名等	徳島引田線		
工事箇所	徳島市不動北町(名田橋) (第1分割)		
図面名	歩道照明設置図(参考図)		
縮尺	S=1:5	図面番号	16 / 17
会社名			
事業者名	徳島県東部県土整備局(徳島庁舎)		

LED照明器具詳細図(参考図)

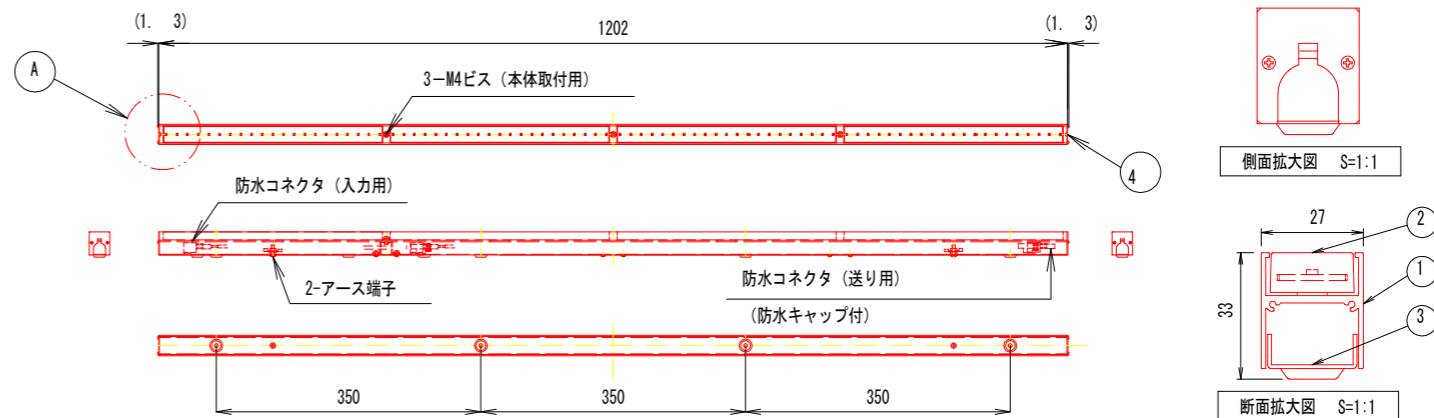
LED照明器具(L900) S=1:5

部番	部品名	材質・素材厚	備考
1	本体	アルミ押出し	シルバーアルマイト仕上げ ツヤ消し
2	LEDユニット	拡散材入りアクリル	白色LED21個×4
3	取付金具	ステンレス鋼板(t1.0)	
4	エンドカバー	アルミ板(t1.0)	アルマイト仕上げ



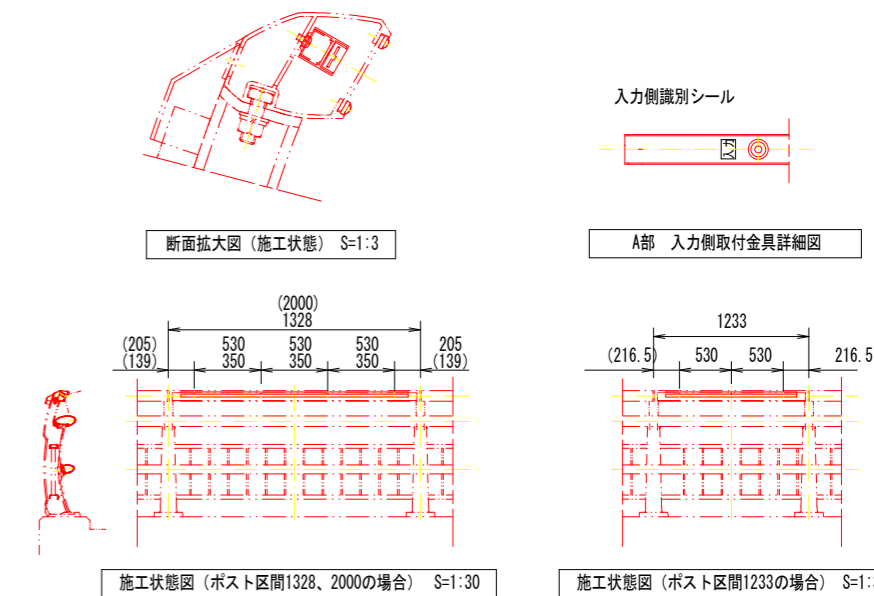
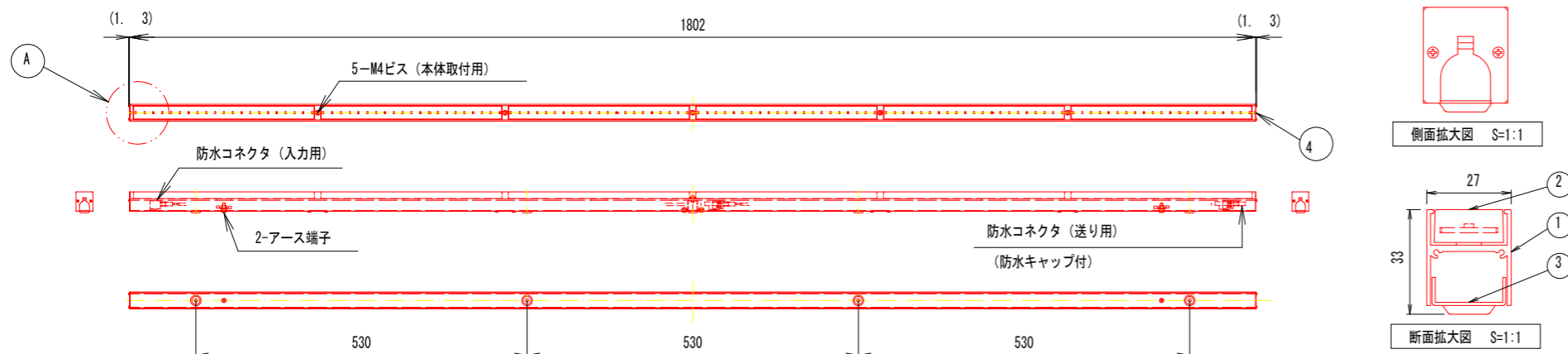
LED照明器具(L1200) S=1:5

部番	部品名	材質・素材厚	備考
1	本体	アルミ押出し	シルバーアルマイト仕上げ ツヤ消し
2	LEDユニット	拡散材入りアクリル	白色LED21個×4
3	取付金具	ステンレス鋼板(t1.0)	
4	エンドカバー	アルミ板(t1.0)	アルマイト仕上げ



LED照明器具(L1800) S=1:5

部番	部品名	材質・素材厚	備考
1	本体	アルミ押出し	シルバーアルマイト仕上げ ツヤ消し
2	LEDユニット	拡散材入りアクリル	白色LED21個×6
3	取付金具	ステンレス鋼板(t1.0)	
4	エンドカバー	アルミ板(t1.0)	アルマイト仕上げ



ダウントランス：(別途手配)
200V→100V

連結例
中継用口出し線を除いて72m以下
中継用口出し線 連結スタート用器具
又は単体用器具
電源用口出し線 単体用器具
注) 防水キャップを外して連結

	L=900 LEDユニット	L=1200 LEDユニット	L=1800 LEDユニット
定格電圧	AC100V		
入力電流	54mA	72mA	108mA
入力電力	5.4W	7.2W	10.8W

実施設計図面

工事名	R1徳土 徳島引田線 徳・不動北 橋梁修繕工事(1)		
路線名等	徳島引田線		
工事箇所	徳島市不動北町(名田橋) (第1分割)		
図面名	LED照明器具詳細図(参考図)		
縮尺	図示	図面番号	17 / 17
会社名			
事業者名	徳島県東部県土整備局(徳島庁舎)		